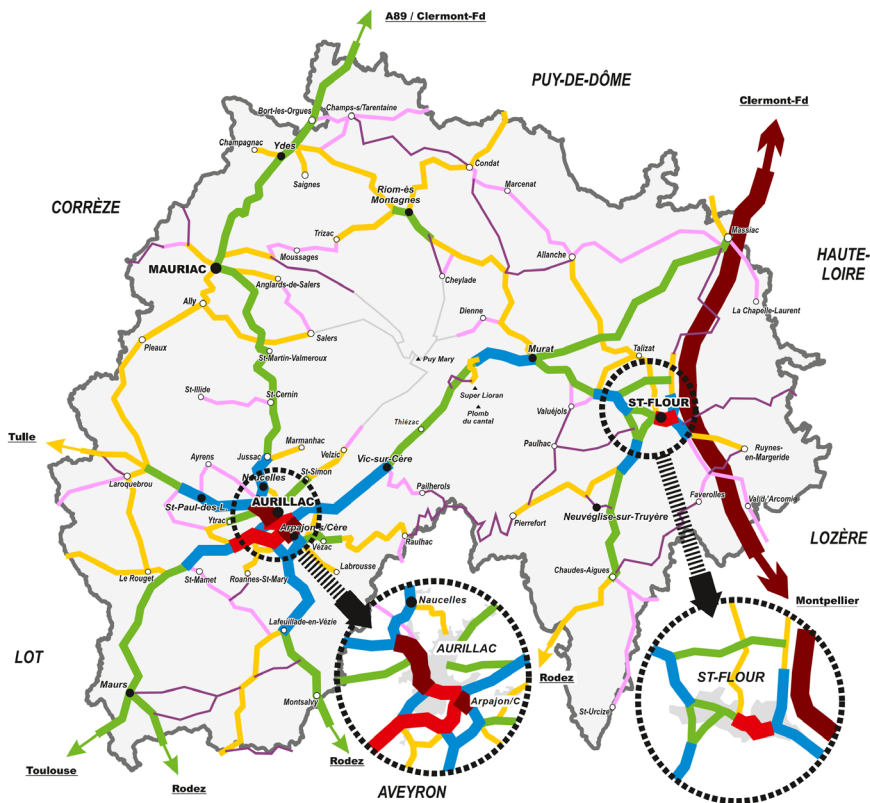
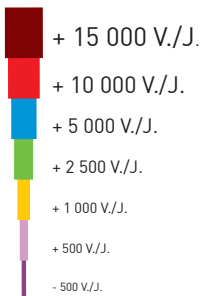
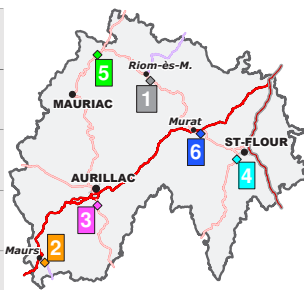
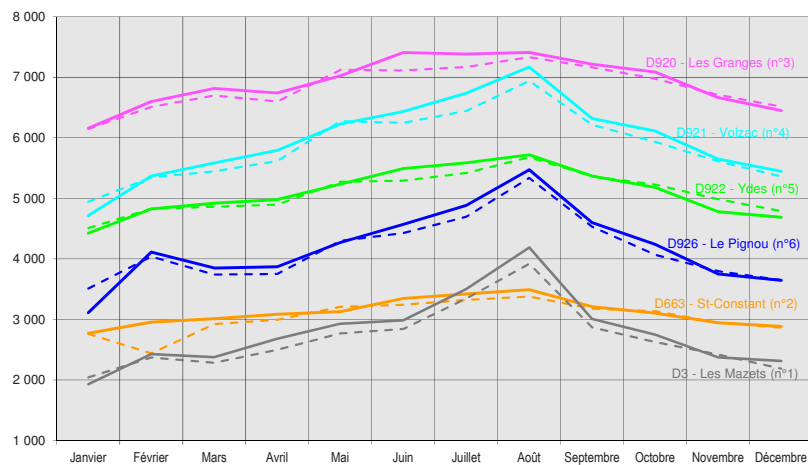


# Carte des trafics 2023

## Légende trafics en véhicules / jour



## Evolutions mensuelles du trafic des Routes Départementales



**LEGENDE**  
 (Trafics mensuels en véhicules/jour)

- Comptages 2022 - - - - -
- Comptages 2023 - - - - -



RD 105 : Aménagement entre CHALVIGNAC et le barrage de l'Anglé

DÉPARTEMENT DU CANTAL

# RECENSEMENT DE LA CIRCULATION

Année 2023

Chaque jour à vos côtés



CORRÈZE

Tulle

LOT

Toulouse

Decazeville

AVEYRON

Besse / Issoire

LOZÈRE

Montpellier

HAUTE-LOIRE

Clermont-Fd

LEGENDE

- Autoroute A75
- Route Nationale 122
- Routes Départementales de Catégorie 1 niveau 1
- Routes Départementales de Catégorie 1 niveau 2
- Autres Routes Départementales

Postes de comptage

véhicules / jour sens cumulés  
(moyenne journalière annuelle)

- Postes permanents RD 5 120 10%  
dont % poids lourds
- Postes permanents DIR 15 370 16%  
dont % poids lourds
- Postes temporaires estimés 620
- Postes temporaires comptés en 2023 810 9,9%  
dont % poids lourds

Nombre de postes de comptage

- 22 postes permanents
- 101 postes périodiques

