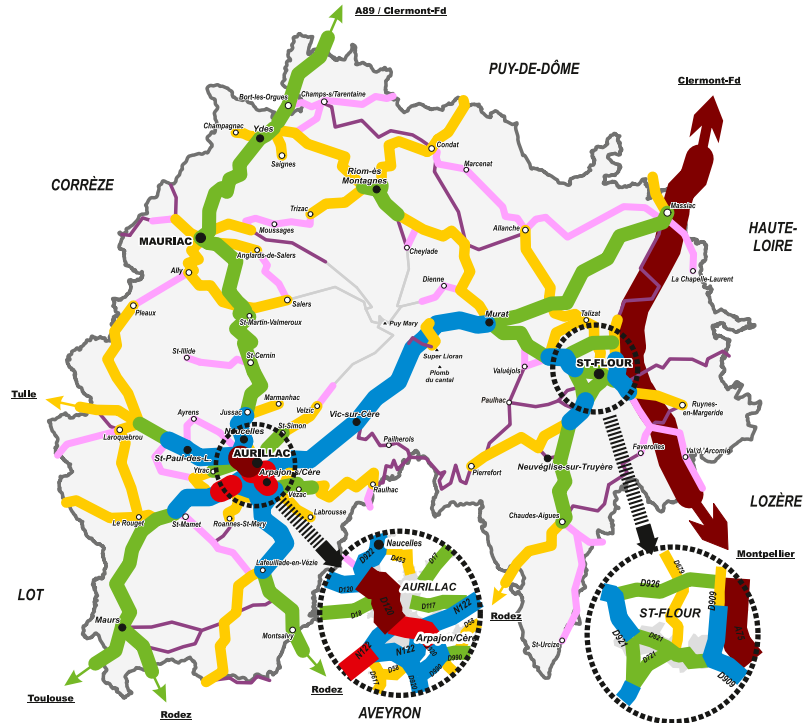
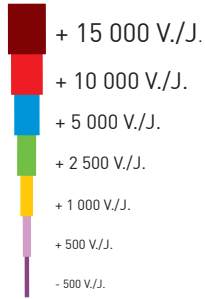


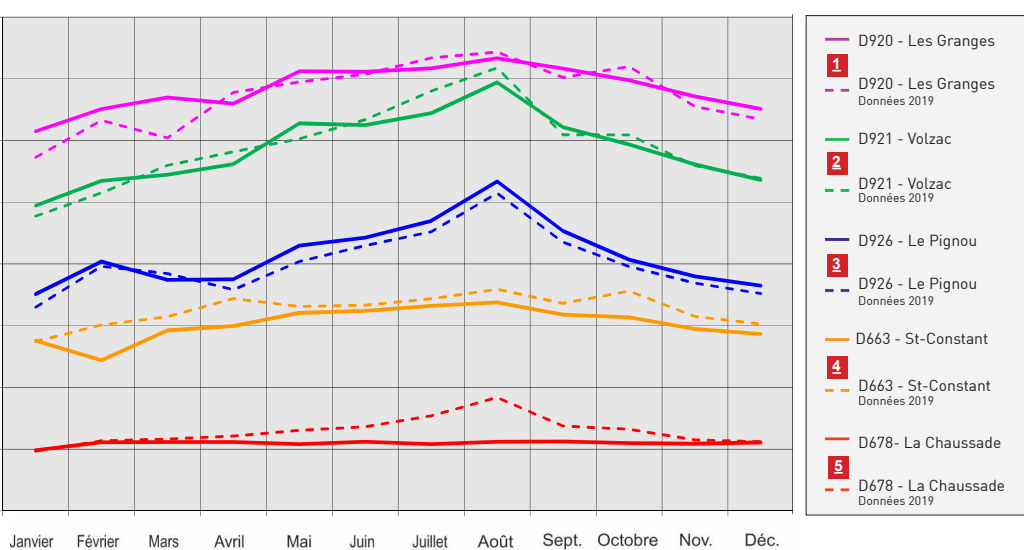
# Carte des trafics 2022

## Légende trafics

en véhicules / jour



## Evolutions mensuelles du trafic des Routes Départementales (Moyennes journalières mensuelles)



RD922 - ST-CERNIN - Aménagement de créniaux de dépassement et d'un tourné-à-gauche entre Apcher et St-Cernin



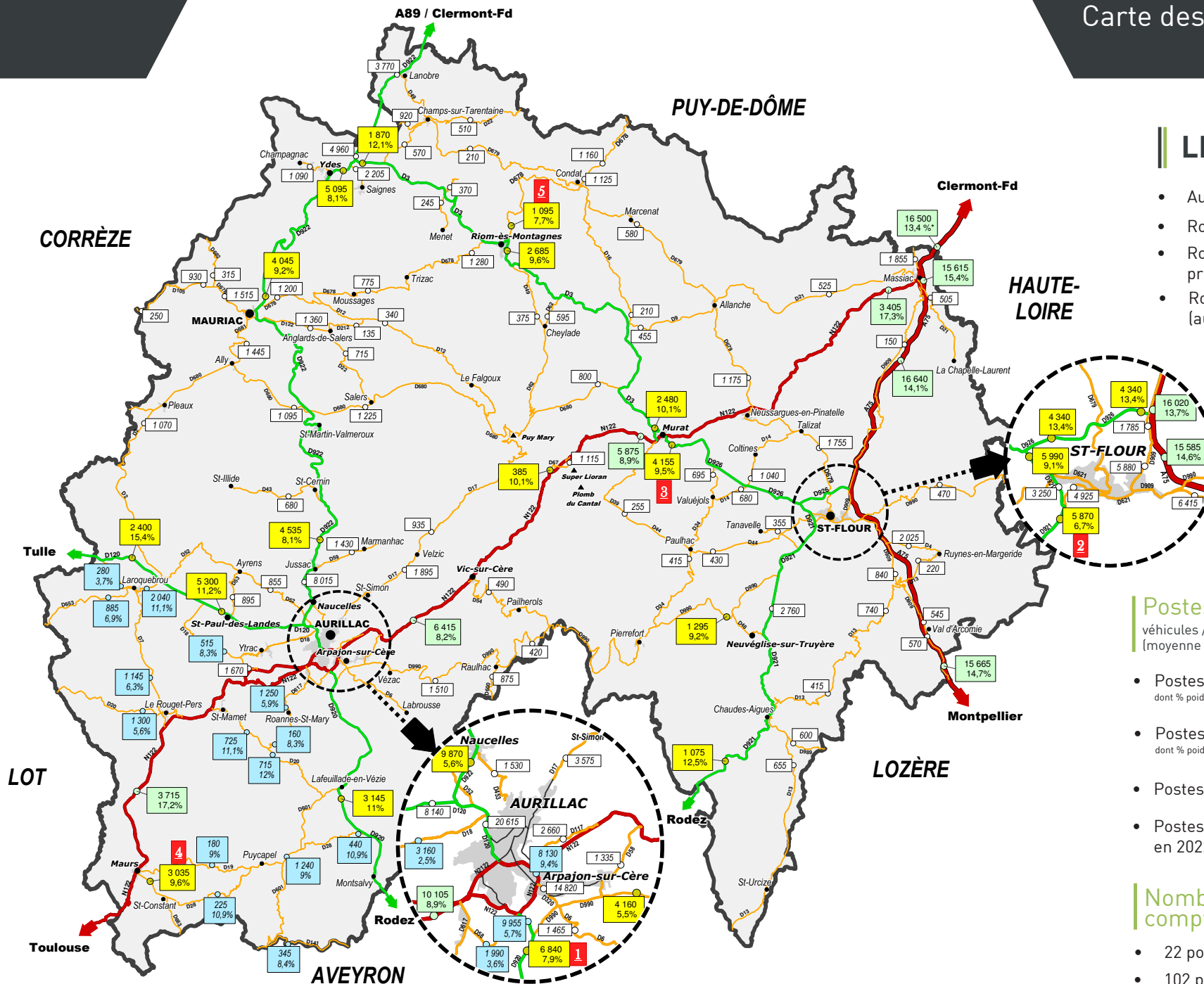
DÉPARTEMENT  
DU CANTAL

RECENSEMENT  
DE LA CIRCULATION

Année 2022

Chaque jour à vos côtés





## LEGENDE

- Autoroute A75 —
- Route Nationale 122 —
- Routes Départementales principales —
- Routes Départementales (autres) —

## Postes de comptage

véhicules / jour sens cumulés  
(moyenne journalière annuelle)

- Postes permanents RD dont % poids lourds ● 5 120 10%
- Postes permanents DIR dont % poids lourds (\*Données 2021) ○ 15 370 16%
- Postes temporaires estimés ○ 620
- Postes temporaires comptés en 2022 dont % poids lourds ○ 810 9,9%

## Nombre de postes de comptage

- 22 postes permanents
- 102 postes périodiques