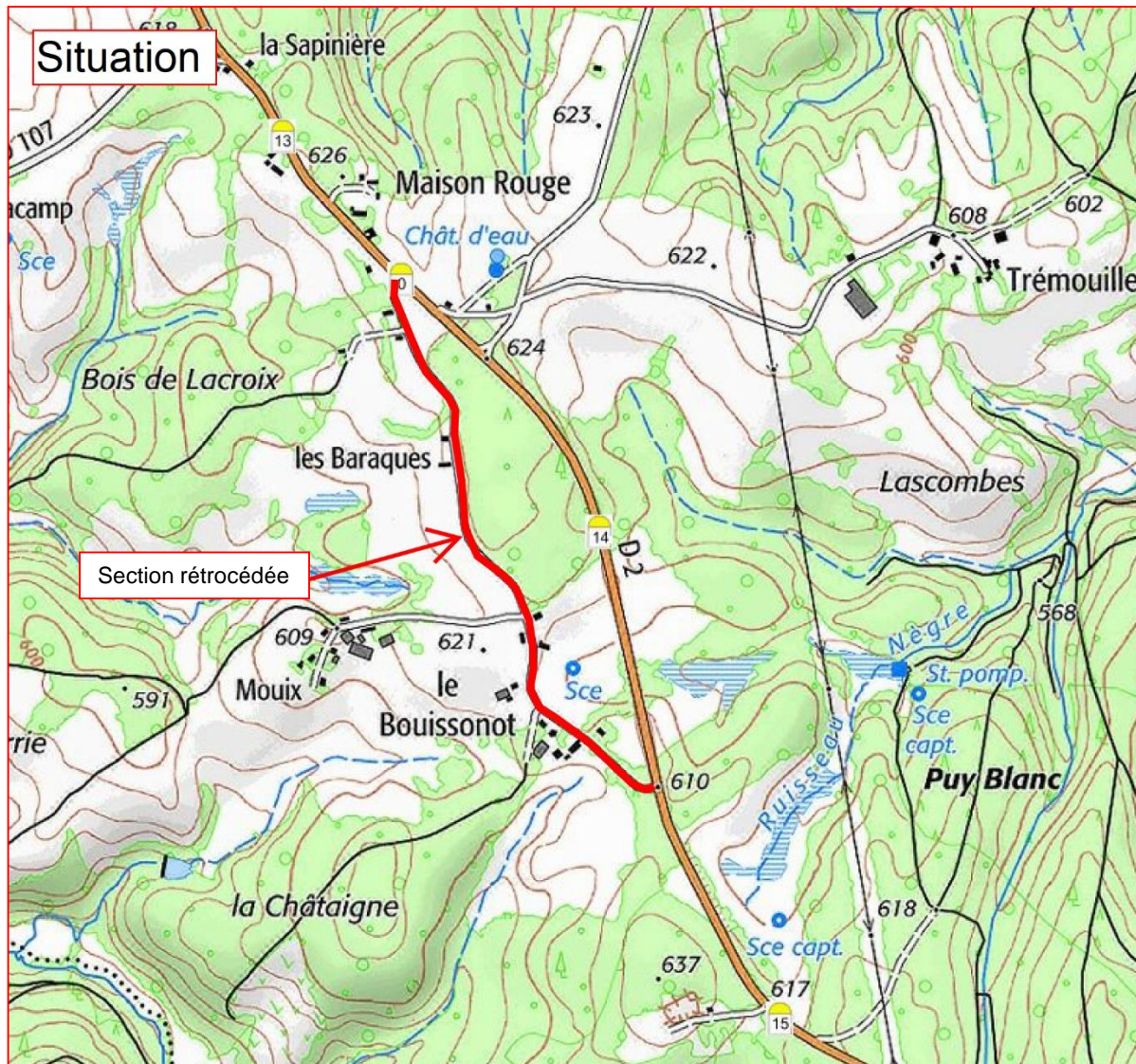




Bicouche sur grave émulsion enrichie  
Avant rétrocession d'une section de la RD2 à la  
commune de Cros-de-Montvert  
Au niveau du PR 14.000



## Présentation

En 1998 la RD2 a été rectifiée dans le cadre des chantiers d'investissement du Conseil départemental.

Avant de rétrocéder, à la commune de Cros-de-Monvert, la section entre Bouissonot et les Baraques, celle-ci est reprofilée en graves émulsions enrichies puis revêtue d'un bicouche.

La zone traitée a une longueur de 1, 200 km et une largeur moyenne de 4.50 mètres. (5400m<sup>2</sup>)



# Principe

Répannage

Gravillonnage

Compactage

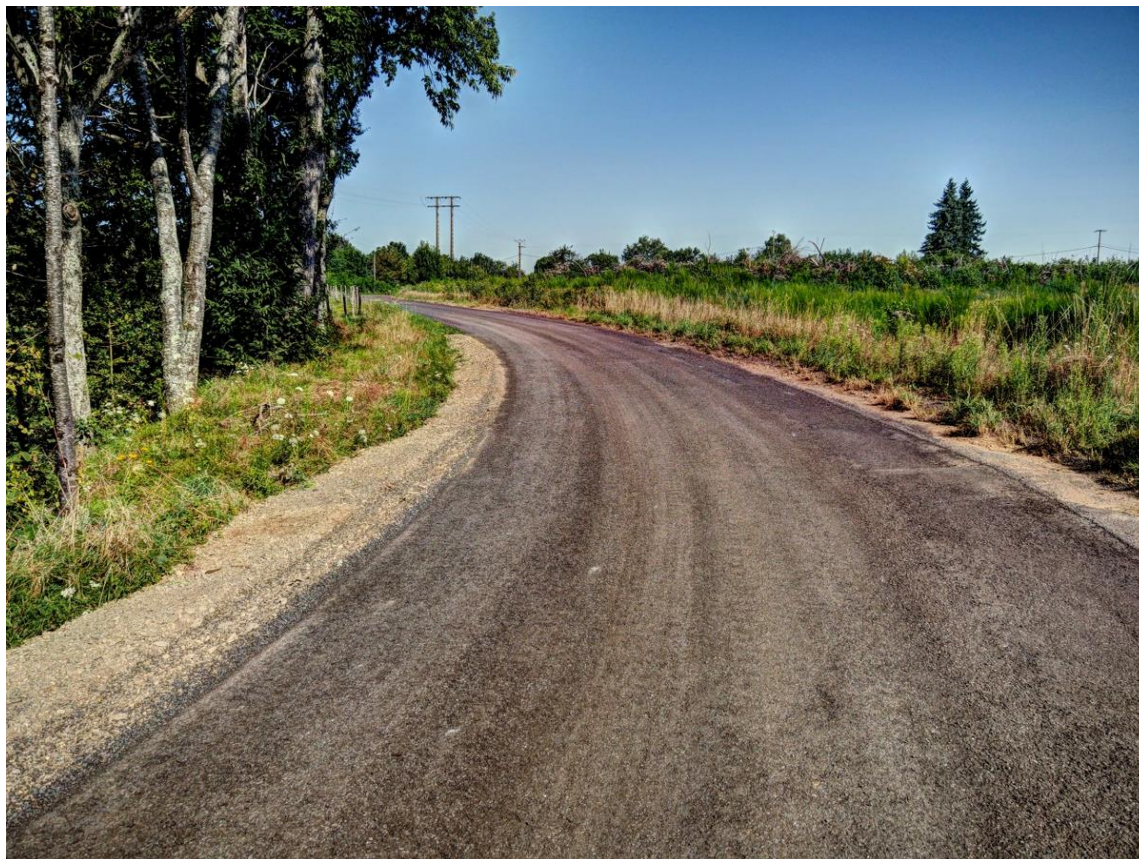


## Préparation du chantier

70kg/m<sup>2</sup> de grave émulsion 0/10 enrichie à 4.5% de bitume ont permis de reprofiler la chaussée.

Ce type de grave n'a pas nécessité ici de couche d'accrochage car le support est sans contrainte ( droit, sans épingles, sans rampe )

Elle n'a pas nécessité non plus de couche de scellement.



## Préparation du chantier

### L'émulsion ( la colle )

Tôt le matin, la répandeuse est allée compléter son chargement chez Eurovia à Aurillac qui fournit ici de l'émulsion R69 à la température de 76°.

La distribution est automatique comme une station service, on peut aussi décharger si nécessaire.

Lorsque la machine arrive sur le site, la température résiduelle est de 60°.

L'opérateur enclenche ici le brassage et la chauffe pour atteindre la température optimale de répardage : 80°

( On ne peut chauffer en roulant)

Suivant les modèles, la chauffe peut être directe (comme une chaudière au pétrole d'habitation ) ou répartie ( tuyauteries).



## Préparation du chantier

### Les granulats

Ils proviennent de la carrière Vergne à Lachaux.

En fonction des besoins et de l'éloignement du chantier, ils sont chargés directement à Lachaux, à notre aire de Lascanaux ou sur une aire très proche comme sur la photo (400m).

La densité du gravillon est d'environ 1.6t/m<sup>3</sup>

Remarque : Le godet du tractopelle a été démonté pour abaisser la hauteur du convoi lors des transferts.



## Préparation du chantier

### Le balayage

Un balayage est nécessaire pour supprimer les fines particules afin d'assurer un bon accrochage du revêtement.





## Préparation du chantier

Le chef et son équipe.

Pendant que la bouille chauffe, il informe l'équipe de la manière dont le chantier va être effectué ici.

- Gravillonnage au 6/10 de la partie courante en deux zones.
- Gravillonnage au 4/6 de la première zone.
- Revêtement des amorces des deux carrefours.
- Gravillonnage au 4/6 de la seconde zone.

Ils peuvent aussi communiquer entre eux par talkie walkie.

Matériel :

- Un fourgon avec signalisation lumineuse.
- Une balayeuse.
- Une répandeuse.
- Trois gravillonneurs.
- Un compacteur sur pneus.
- Un tractopelle



# Le revêtement

La grave émulsion 0/10 enrichie



4,3 % du poids à sec de bitume :  
70kg/m<sup>2</sup>

Le 6/10 (8litres/m<sup>2</sup>)

0.20  
↔



Émulsion R69 1,150 kg/m<sup>2</sup>

Le 4/6 (7litres/m<sup>2</sup>)



Émulsion R69 1,450 kg/m<sup>2</sup>

# Le revêtement

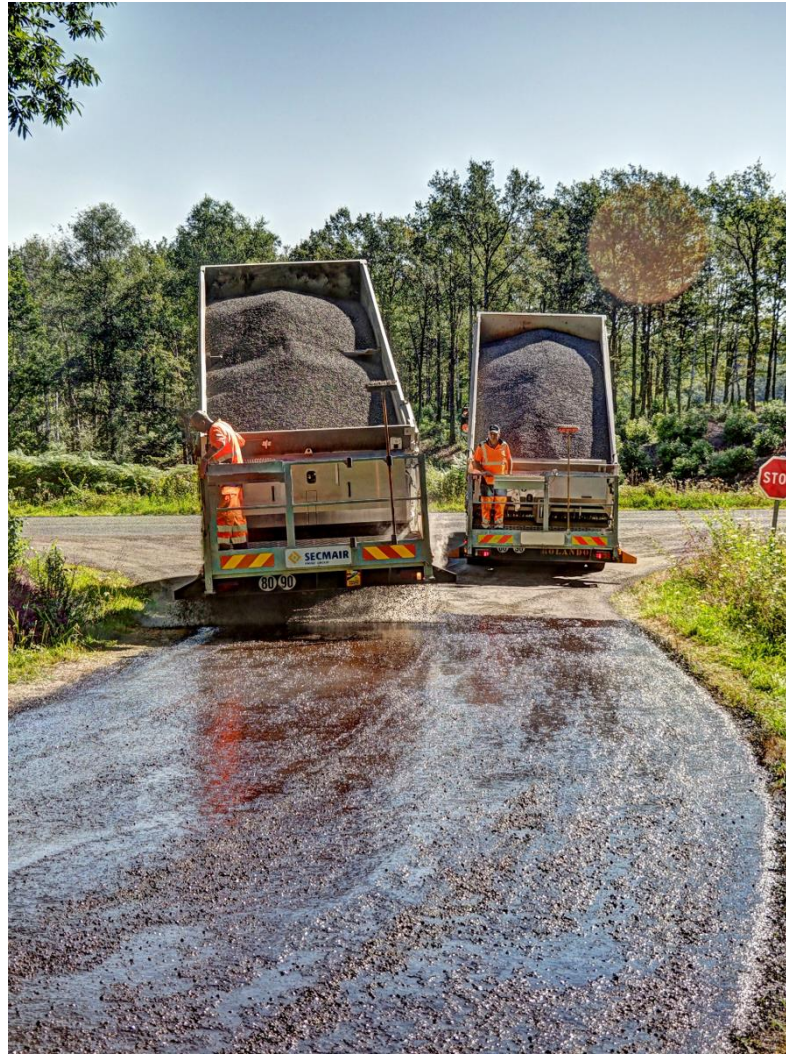
Répondage



Jusqu'à 6m de large.

Le revêtement

Gravillonnage



# Le revêtement

Gravillonnage



Les opérateurs surveillent et régulent le débit des granulats.

## Le revêtement

Compactage à pneus



Doit être effectué dès que possible.  
Il plante le gravillon dans l'émulsion qui fait prise.  
Les cylindres sont à proscrire.

Le Matériel

Le fourgon

La circulation a été barrée momentanément.



**Le Matériel**

La balayeuse





# Le Matériel

## La répandeuse



La cabine et son tableau de commande.

# Le Matériel

La répandeuse



Le pupitre

La pompe



La charge (15tonnes maxi)



La température



## Le Matériel

### La gravillonneur

Le camion recule à vitesse constante.



Commande de la guillotine

Une guillotine règle la surface d'ouverture et des trappes sectionnent cette dernière.

Un cylindre tourne à vitesse constante et chasse le granulat.

Le diffuseur guide les gravillons dans leur chute.

**Le Matériel**

La gravillonneur



Trappes

Le cylindre

Le diffuseur

## Le Matériel

### La gravillonneur



Le pupitre permet d'ouvrir et de fermer les trappes nécessaires.

La cloison centrale permet d'uniformiser la descente des granulats.



# Le Matériel

## La gravillonneur



Inclinaison de la benne 30°.

Dans les côtes et les descentes l'opérateur corrige le débit du gravillon en faisant varier la hauteur de la guillotine.

**Le Matériel**

Le compacteur à pneu

Ne brise pas le granulat.



L'équipe







**FIN**

Ont contribué à ce document:

- Toute l'équipe.
- Bernard Vidal
- Vincent Galibern
- Laurent Bonnet
- Joseph Borghese