



RD922

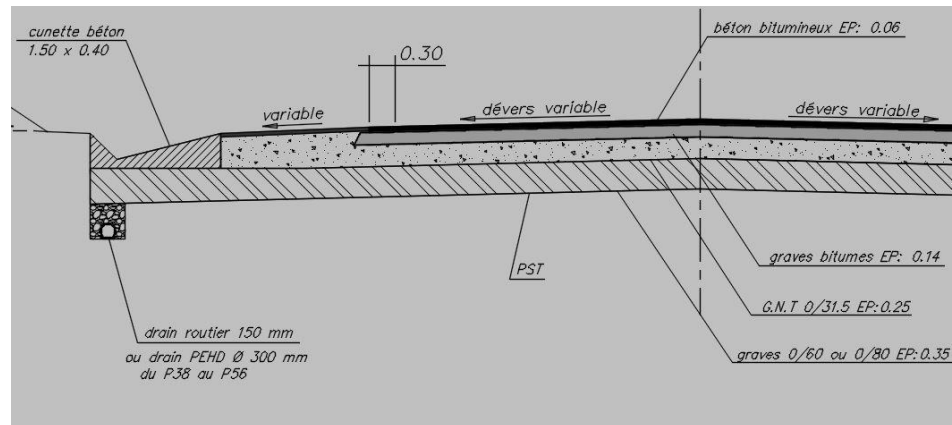
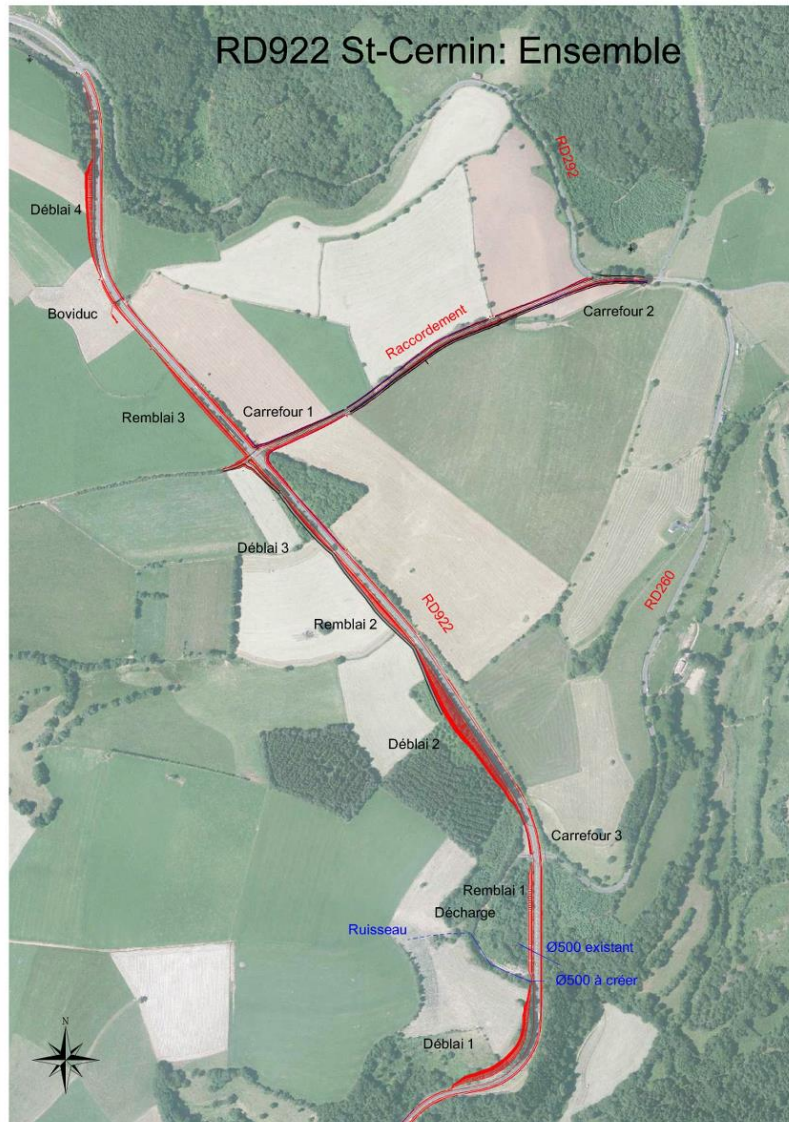
Aménagement de créneaux de
dépassement à SAINT-CERNIN

Avancement au 29.03.2022

RD922 St-Cernin



Le 29.03.2022



RD922 St-Cernin



Le remblai 3

Le 29.03.2022



Le décaissement effectué, les essais de plaque ont démontré que la portance est inférieure à 50Mpa. Notre laboratoire préconise une purge de 30cm remplacée par des matériaux choisis provenant de déblai n°1.

RD922 St-Cernin



Le remblai 3

Le 29.03.2022



La pelle n°1 évacue la couche de 30cm.

La pelle n°2 mets en place le matériaux de substitution provenant du déblai n°1.

Les dumpers roulent toujours en charge puisque la décharge et l'emprunt se jouxtent.

RD922 St-Cernin



Le remblai 3

Le 29.03.2022



Avant compactage.

RD922 St-Cernin



Le raccordement

Le 29.03.2022



RD922 St-Cernin



Le remblai 2

Le 29.03.2022



Les essais de plaque sont ici légèrement inférieurs à 50Mpa, un anti-contaminant est préconisé.

RD922 St-Cernin



Le déblai 2

Le 29.03.2022



Le bulldozer met en place le 0/80.

Un anti-contaminant à été mis en place sur le drain longitudinal sous la future cunette béton.

RD922 St-Cernin



Le déblai 1

Le 29.03.2022



Cette zone en pointe, trop dure, sera minée.

RD922 St-Cernin



Le déblai 1

Le 29.03.2022



Dans cette partie la roche est très fragmentée et convient donc pour remplacer les matériaux purgés au remblai n°3.

RD922 St-Cernin



Le déblai 1

Le 29.03.2022



La pelle peigne le talus en attendant le dumper...

RD922 St-Cernin



Le déblai 1

Le 29.03.2022



RD922 St-Cernin



La décharge

Le 29.03.2022



RD922 St-Cernin



Les glissières

Le 29.03.2022



Sous alternat, les dernières glissières sont déposées par notre équipe de St-Flour.



RD922 St-Cernin



Fin

