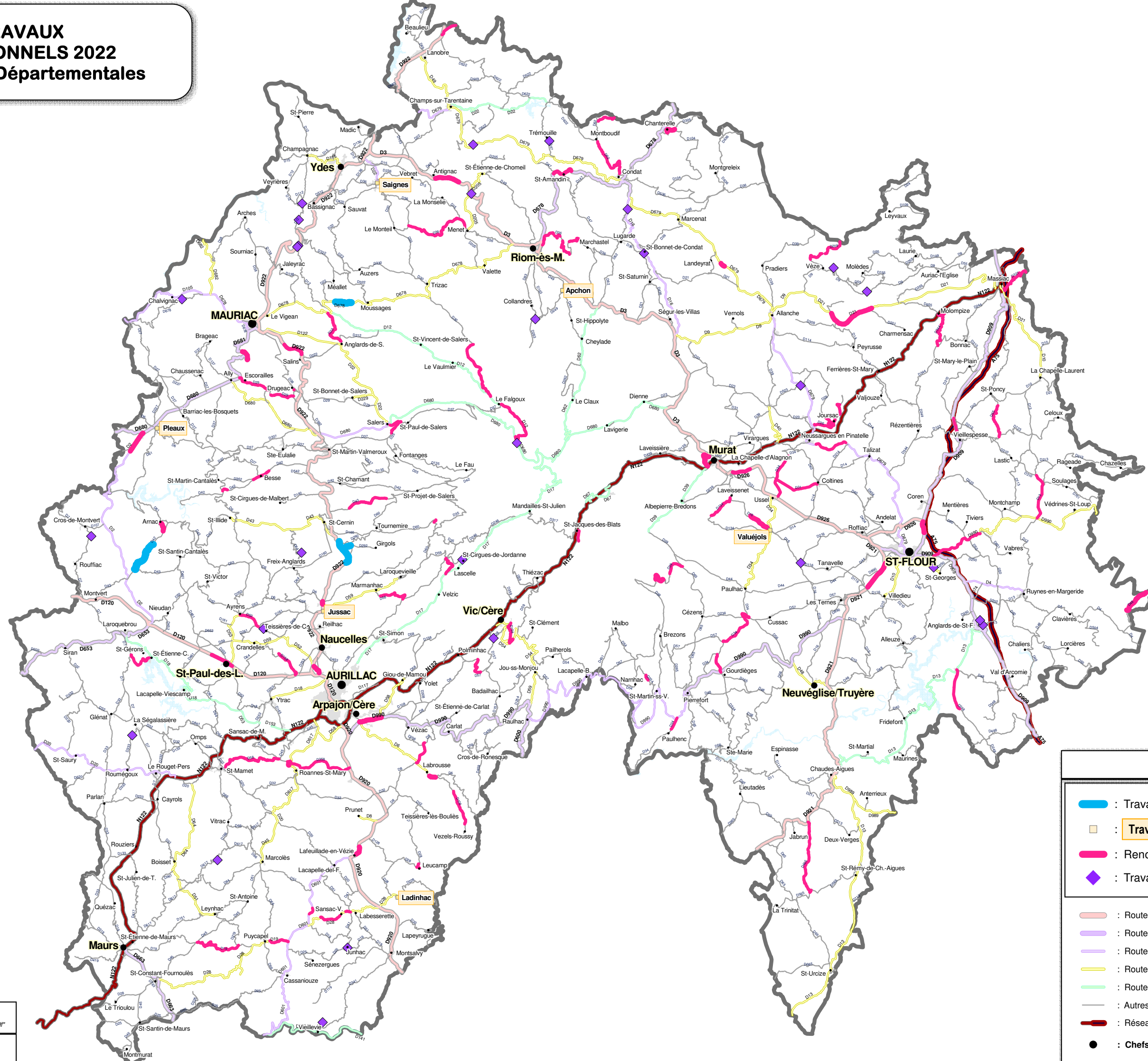


# TRAVAUX PRÉVISIONNELS 2022 sur Routes Départementales



### LEGENDE

- : Travaux neufs
- : **Traverses** (réfection/travaux neufs)
- : Renouvellement des chaussées
- ◆ : Travaux sur Ouvrages d'Art

- : Routes Départementales de niveau 1 (Catégorie I)
- : Routes Départementales de niveau 2a (Catégorie I)
- : Routes Départementales de niveau 2b (Catégorie I)
- : Routes Dép. d'Intérêt Départemental (Catégorie II)
- : Routes Dép. d'Intérêt Touristique (Catégorie II)
- : Autres Routes Départementales (Catégorie III)
- : Réseau national (RN122/A75)
- : Chefs-lieux de Cantons

Echelle au A3 : 1/325 000  
 Edité le 02/06/2022 par CD15/PDI/SEER/MEGL  
 "TravauxPrévisionnels2022 - Dpt CANTAL (A3).pdf"