



# RÉSEAU DÉPARTEMENTAL DE SUIVI DES EAUX SOUTERRAINES

État des ressources en eaux souterraines

- Situation début juin 2024



**Le réseau départemental de suivi des eaux souterraines a été mis en place en 2016 par le Service d'Assistance à la Gestion de l'Eau et de l'Assainissement (SAGEA) du Conseil départemental du Cantal.**

Dix-neuf ressources constituent actuellement ce réseau. Ces dernières ont été choisies pour leur situation géologique (socle, volcanisme), pour la qualité des chroniques de débits existantes et pour leur répartition géographique sur le territoire.

Le suivi des sources et la réalisation des mesures de débits sont assurés à fréquence mensuelle (dans la mesure du possible) par les collectivités gestionnaires de l'eau. Les données sont bancarisées, traitées et synthétisées par la MAGE qui réalise trimestriellement ce bulletin d'information (mensuellement si le contexte hydrogéologique l'exige).

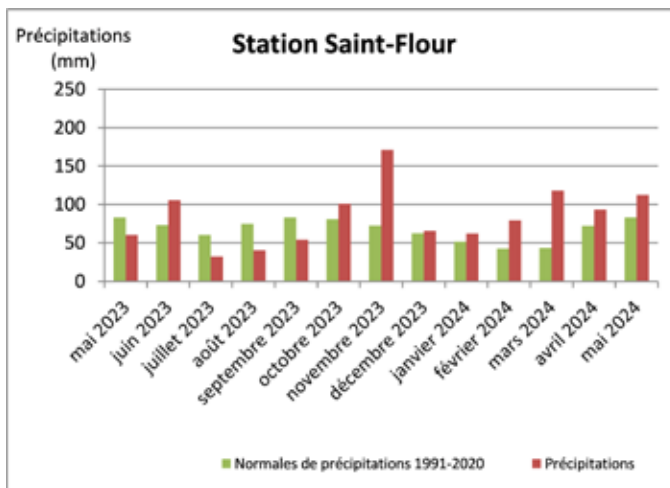
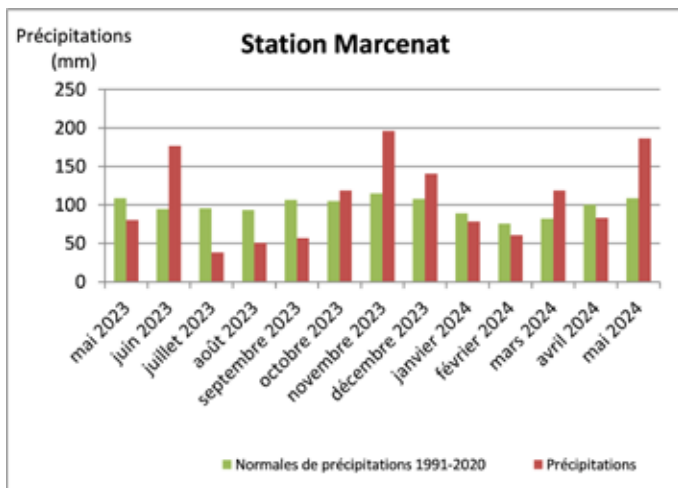
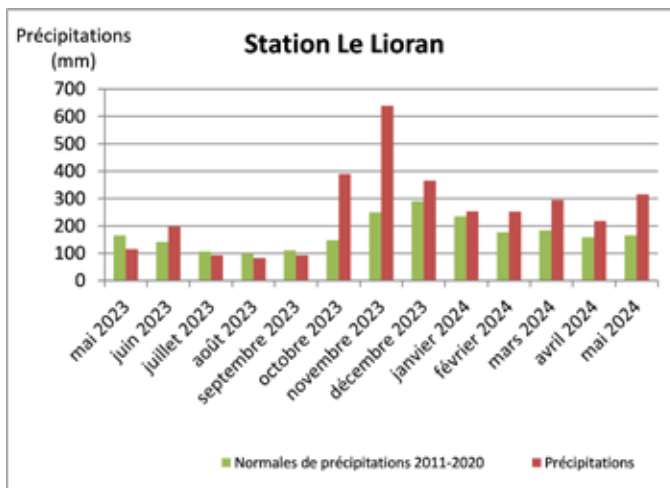
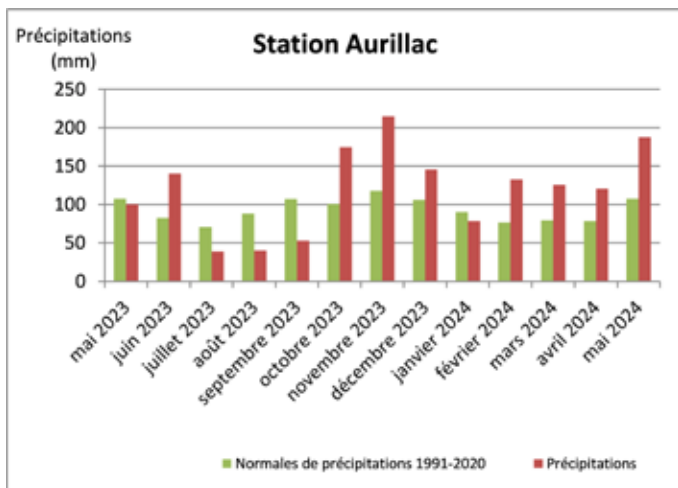
L'objectif de ce réseau est d'améliorer la connaissance des ressources du Département et d'assurer une veille objective et pertinente sur les évolutions à court, moyen et long terme des débits mesurés.





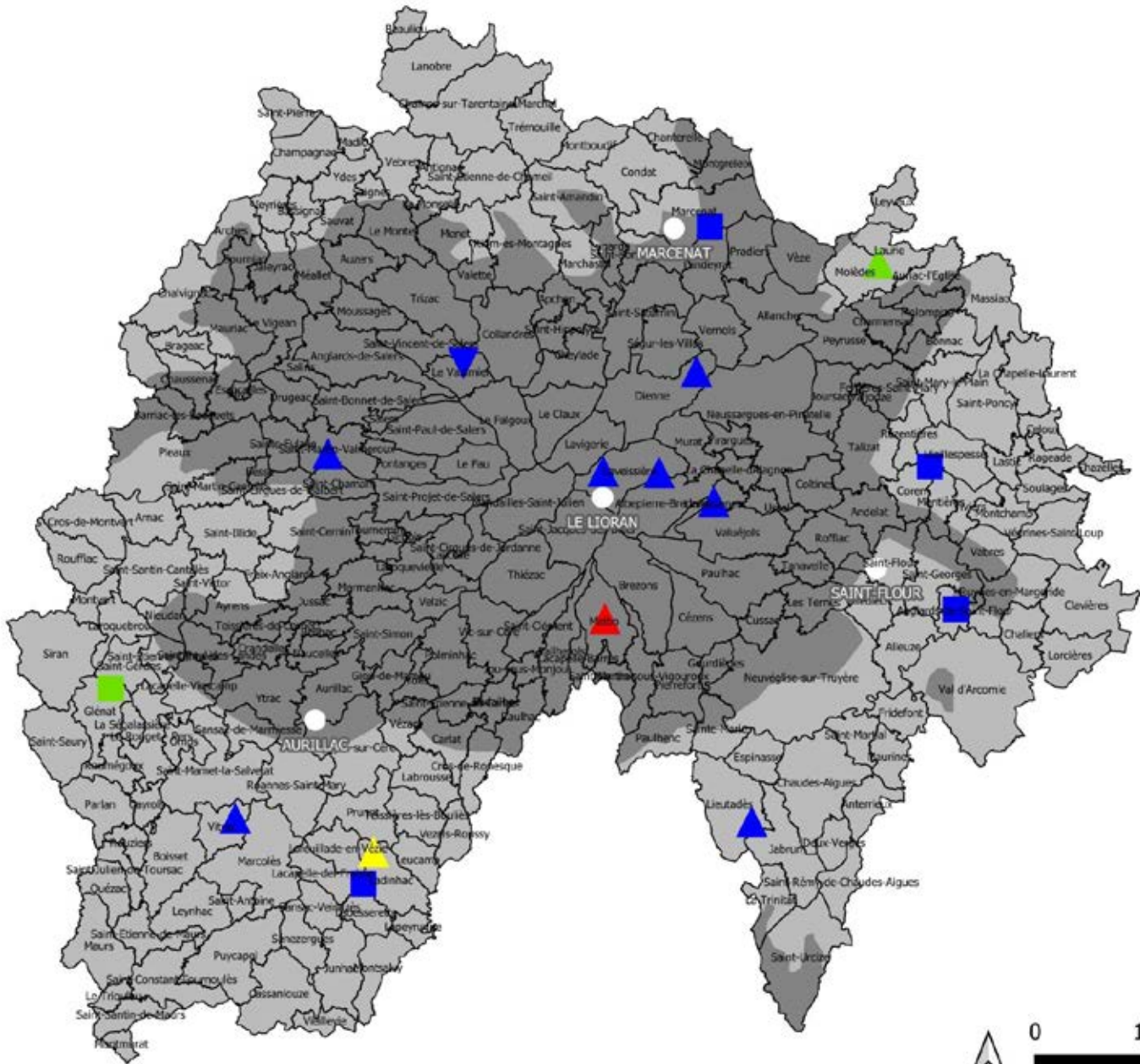


## Pluviométrie (source données : météoFrance)



Depuis le mois de février 2024, les précipitations sont très importantes sur le département. Elles dépassent les normales de saison : +58% sur les Monts du Cantal, +66% sur Aurillac, +67% sur Saint-Flour,

et dans une moindre mesure sur Marcenat (+22%). Cette abondance de pluie permet une recharge complète des aquifères et entraîne une augmentation des débits des ressources.



## LEGENDE

Carte géologique simplifiée

- Socle
- Volcanisme
- Station Météo France

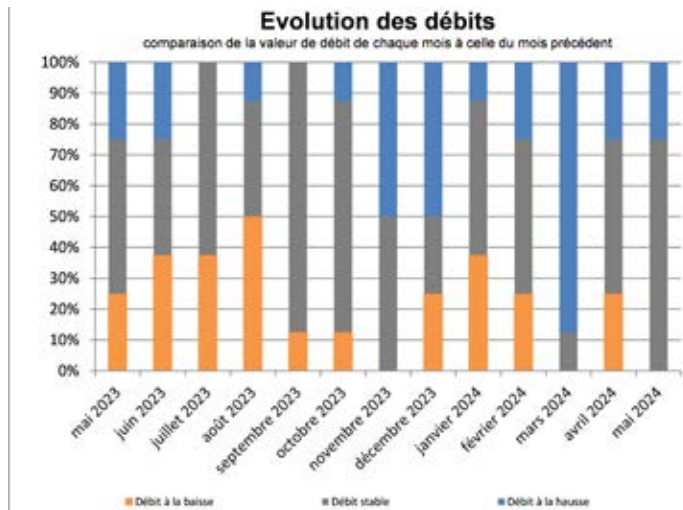
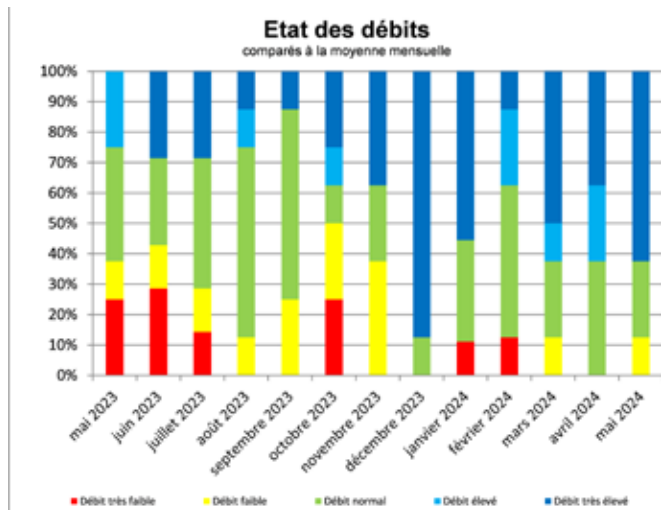
## Situation des débits

- Etat des débits
  - Débit très élevé
  - Débit élevé
  - Débit normal
  - Débit faible
  - Débit très faible
- Evolution des débits
  - Tendance à la hausse
  - Tendance stable
  - Tendance à la baisse



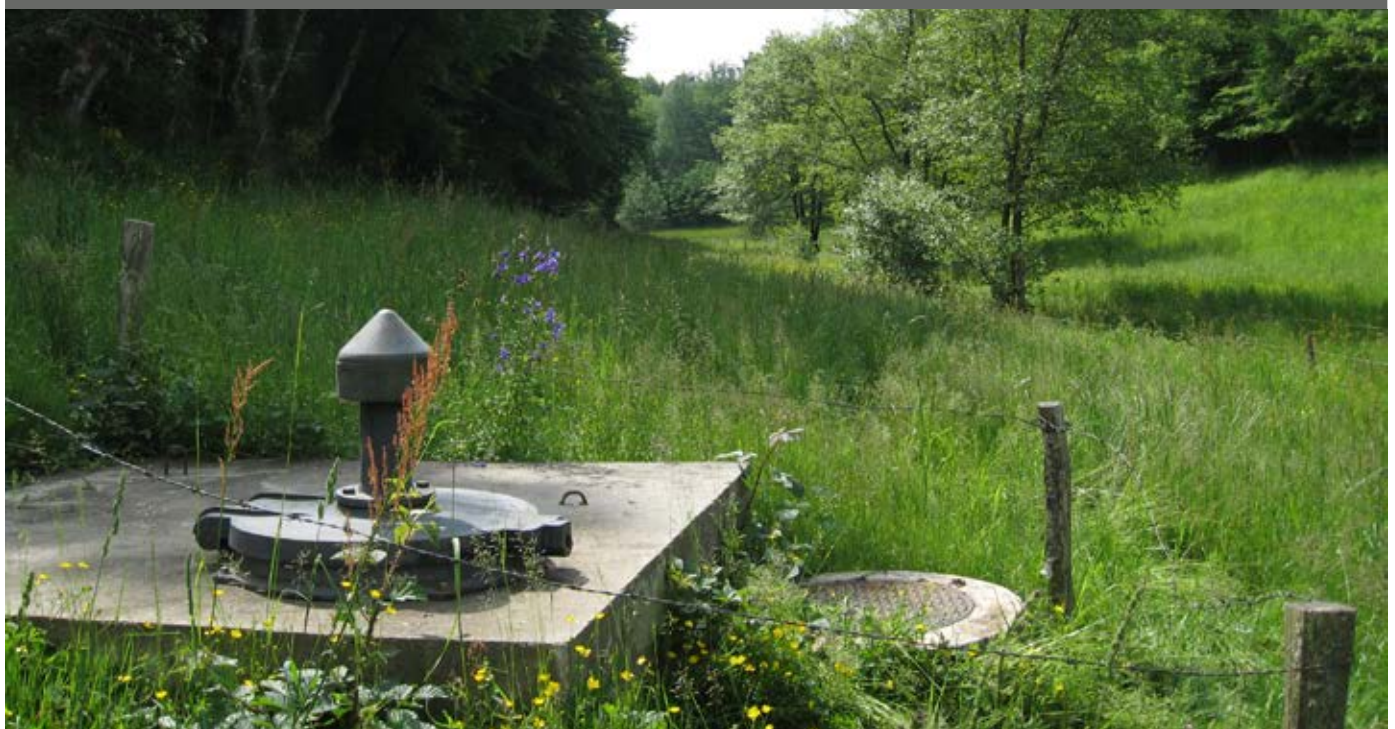


## Suivi des ressources situées en domaine de socle



En domaine de socle, au mois de mai 2024, la situation des débits des ressources suivies est très favorable. On note que 60% des ressources suivies présentent un débit très élevé et 30% présentent des débits normaux par rapport aux normales de saison. Seule une ressource présente un débit faible. Les précipitations importantes des derniers

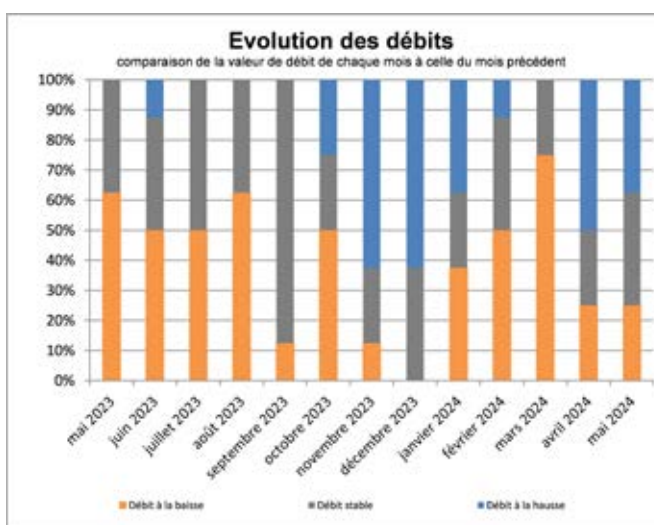
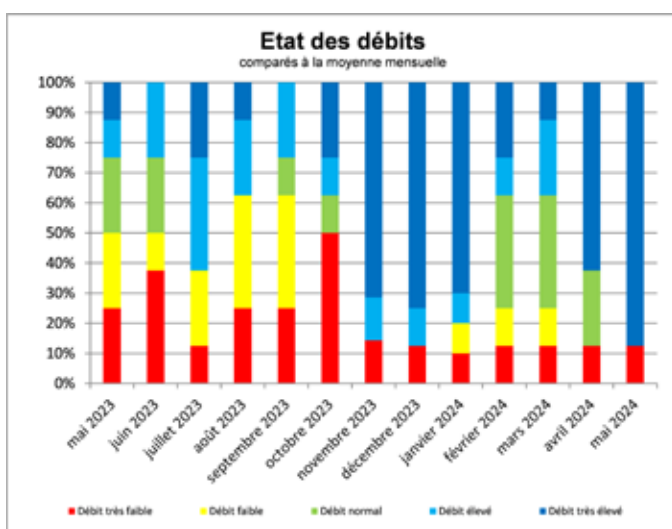
mois permettent de maintenir des débits élevés à très élevés pour la majorité des ressources suivies en domaine de socle. Le graphique de droite montre la forte tendance à la hausse des débits au mois de mars et le maintien global de cette tendance jusqu'au mois de mai.







## Suivi des ressources situées en domaine volcanique



En domaine volcanique, les sources sont beaucoup plus sensibles à la pluviométrie. Suite à la recharge rapide et importante en début d'hiver, la situation s'est stabilisée en février et mars, avec un retour des débits autour des normales : 75% des ressources suivies présentaient des débits normaux à très élevés. Les pluies intenses du mois de mai ont de nouveau rempli les aquifères volcaniques : l'ensemble des ressources suivies présentent des débits très élevés

par rapport aux normales de saison. La ressource présentant un débit très faible présente toujours un problème structurel (développement de racines important qui empêche l'écoulement normal de l'eau). Le graphique de droite confirme le retour progressif à la normale des débits de janvier à mars, puis de nouveau la hausse des débits en avril et mai pour 70% des ressources suivies.





## Restrictions des usages de l'eau

### A l'échelle départementale

Aucun arrêté préfectoral de restriction des usages de l'eau.

### A l'échelle communale

Aucun arrêté municipal de restriction des usages de l'eau.

Remerciements aux communes participantes :

ANGLARDS-DE-SAINT-FLOUR, ARNAC, DIENNE, GLENAT, LADINHAC, LAURIE, LAVASTRIE, LAVEISSENET, LAVEISSIERE, LIEUTADES, MALBO, MARCENAT, SAINT-MARTIN-VALMEROUX, VAL D'ARCOMIE, COREN-LES-EAUX, JOU-SOUS-MONJOU, VITRAC ET LE VAULMIER.



Prochain  
bulletin :  
août 2024

## **RÉSEAU DÉPARTEMENTAL DE SUIVI DES EAUX SOUTERRAINES**

**Service d'Assistance à la Gestion de l'Eau et de l'Assainissement (SAGEA) du Conseil départemental du Cantal**

**Hôtel du Département  
28 avenue Gambetta  
15015 Aurillac Cedex**