

## NOTRE EXPERTISE



Un **savoir-faire, des compétences spécialisées**  
et des agents expérimentés,



Une **veille régulière**, une **bonne connaissance du réseau** des acteurs  
mobilisables et des dispositifs de soutien existants,



Un **accompagnement ponctuel à la formation des élus et des agents  
d'exploitation** dans le cadre de collaborations avec l'AMF15 et le CNFPT,



Une **proximité** et une excellente maîtrise des caractéristiques  
du territoire cantalien,



Un **soutien personnalisé** à toutes les étapes de votre projet.

*Avec le soutien de*



## Contact

Conseil départemental du Cantal – Cantal Ingénierie & Territoires  
Service d'Assistance à la Gestion de l'Eau et de l'Assainissement  
28 avenue Gambetta - 15 015 AURILLAC Cedex  
sagea@cantal.fr / 04 71 43 01 98 OU cit@cantal.fr / 04 71 45 27 27  
<http://ingenierie-et-territoires.cantal.fr/>



**SERVICE D'ASSISTANCE  
À LA GESTION DE L'EAU  
ET DE L'ASSAINISSEMENT  
- SAGEA -**



Le **Service d'Assistance à la Gestion de l'Eau et de l'Assainissement** intervient au titre des missions gratuites d'**assistance technique et d'animation du Conseil départemental** mais aussi pour mettre en œuvre les missions d'**assistance à maîtrise d'ouvrage** et les prestations proposées via **Cantal Ingénierie & Territoires**.

## NOS PRESTATIONS EAU POTABLE



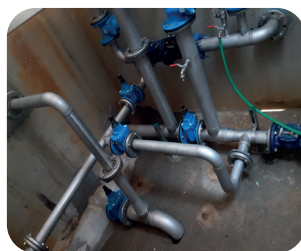
**Sécurisation de l'approvisionnement en eau potable** (mise en place des périmètres de protection des captages, inspection des drains de captage, suivi des débits, aide à l'identification de nouvelles ressources, animation et aide à l'élaboration des PGSSE, règlements de service, télésurveillance...).



Accompagnement à l'**amélioration de la qualité de l'eau distribuée** par ciblage des non-conformités.



Sectorisation et **recherche de fuites sur réseaux d'eau potable**.



## NOS PRESTATIONS ASSAINISSEMENT



**Conseils et aide à l'exploitation** (Visites techniques des stations d'épuration, organisation de l'autosurveillance réglementaire, règlements de service, expertise sur les réseaux...) et animation du réseau des SPANC.

## NOS PRESTATIONS TRANSVERSALES



**Assistance à Maîtrise d'Ouvrage** (études techniques, gouvernance, travaux avec ou sans maîtrise d'œuvre, prestations de service, contrats de concession, commandes groupées...),

**Cartographie**, mise à disposition gratuite et mise à jour permanente d'un web SIG Atlas Cantal,

**Actes en la forme administrative type servitudes** (notamment passages de canalisations),

**Expertise** sur des sujets d'intérêts locaux.