

NOTRE EXPERTISE



Un **savoir-faire, des compétences spécialisées**
et des agents expérimentés,



Une **veille régulière**, une **bonne connaissance du réseau** des acteurs
mobilisables et des dispositifs de soutien existants,



Une **proximité** et une excellente maîtrise des caractéristiques
du territoire cantalien,



Un **soutien** à toutes les étapes de votre projet,



Un accompagnement personnalisé.

Contact

Cantal Ingénierie & Territoires
Siège : 28 avenue Gambetta
15 015 AURILLAC cedex
cit@cantal.fr - 04 71 45 27 27
<http://ingenierie-et-territoires.cantal.fr/>



CANTAL INGÉNIERIE & TERRITOIRES

UNE AGENCE AU SERVICE
DES COLLECTIVITÉS

Un support et une assistance dans tous les domaines
liés à la gestion locale.



LES SERVICES SUPPORTS

DE CANTAL INGÉNIERIE & TERRITOIRES VOUS ACCOMPAGNENT



Assistance Juridique et Administrative

- Conseil pour toutes les questions liées à la gestion locale ou à la commande publique, réunions d'information, études approfondies, rédaction de modèles, etc,
- Assistance à maîtrise d'ouvrage administrative,
- Animation des projets complexes souvent multi partenariaux.



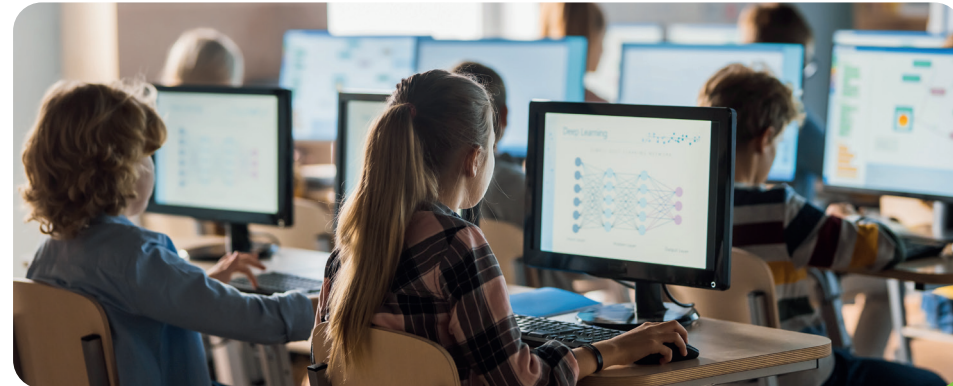
Ingénierie financière

Conseil et information sur les financements mobilisables, accompagnement dans l'élaboration des dossiers.



Gestion des données publiques

- Prestation « Mise en conformité au RGPD » et mise à disposition d'un Délégué à la protection des données (DPO Mutualisé),
- Archivage (en cours de déploiement),
- Dématérialisation (mise à disposition gratuite de deux plateformes de dématérialisation commande publique et actes), conseil aux utilisateurs.



Numérique éducatif

En partenariat avec les Services de l'Éducation Nationale, déploiement du dispositif « Écoles numériques du Cantal » qui porte sur les volets : Environnement Numérique de Travail (ENT <https://ent-ecole.cantal.fr>), matériel, réseaux et maintenance.