



DECISION DU PRESIDENT DU CONSEIL DEPARTEMENTAL

Station du Lioran – Exploitation du Buron du Baguet : bail dérogatoire

LE PRESIDENT DU CONSEIL DEPARTEMENTAL,

VU le Code Général des Collectivités Territoriales ;

VU la délibération du Conseil départemental n° 21CD02-12 en date du 1^{er} juillet 2021 relative aux délégations générales du Conseil départemental au Président ;

VU le Code de Commerce et notamment son article L.145-5 ;

CONSIDÉRANT que le Département du Cantal est propriétaire des murs composant le Buron du Baguet ;

DECIDE

Article 1 :

de conclure un bail dérogatoire, dont le projet est joint en annexe, à compter du 1^{er} décembre 2023 et pour une durée maximale de 3 ans avec M. Vincent DELCROS, pour l'exploitation du Buron du Baguet, situé au Lioran et propriété du Département du Cantal.

Le montant du loyer est fixé pour sa part fixe à 4 450€ et à 2% du chiffre d'affaire de l'exploitation pour sa part variable.

Article 2 :

Il sera rendu compte de la présente décision lors de la prochaine réunion de l'Assemblée départementale.

Fait à AURILLAC, le **21 DEC. 2023**

Le Président du Conseil départemental

Bruno FAURE



La présente décision peut faire l'objet d'un recours devant le Tribunal Administratif de Clermont-Ferrand dans un délai de deux mois à compter de sa publication

BAIL DEROGATOIRE

Par

LE CONSEIL DEPARTEMENT DU
CANTAL

A

Monsieur Vincent DELCROS

IDENTIFICATION DES PARTIES

- BAILLEUR -

La collectivité territoriale dénommée DEPARTEMENT DU CANTAL, identifiée au SIREN sous le numéro 221 500 010, organisme de droit public doté de la personnalité morale, dont le siège est à AURILLAC (15000), 28 avenue Gambetta.

Représentée à l'acte par Monsieur Bruno FAURE, Président du Conseil Départemental du Cantal,

Agissant en vertu d'une décision en date du 19 décembre 2023. Une copie est jointe et annexée aux présentes.

D'UNE PART

- PRENEUR -

Monsieur Vincent DELCROS, entrepreneur individuel, domicilié au LIORAN (15300) Buron du Baguet,

Né le 15 juin 1970 à SARCELLES (95),

Identifié sous le numéro SIREN 921683637.

D'AUTRE PART

BAIL DU CODE CIVIL

Le BAILLEUR loue par ces présentes, à titre de BAIL A LOYER au PRENEUR qui accepte, les locaux dont la désignation suit dans le cadre des dispositions des articles 1714 à 1751 du Code civil et des dispositions contractuelles du présent acte.

Il est précisé que les parties n'entendent pas adopter dans leurs rapports les dispositions du statut des baux commerciaux régi par les articles L 145-1 et suivants du Code de commerce.

DESIGNATION

A LAVEISSIERE (CANTAL), Le buron du Baguet

Un buron composé de diverses pièces telles que détaillées ainsi qu'il résulte du plan des locaux demeuré ci-annexé.

Figurant au cadastre :

Préfixe	Section	N°	Contenance
	AH	8	0ha 11a 07ca
	AH	11	0ha 01a 13ca

Le plan cadastral est demeuré annexé aux présentes.

A cela s'ajoute des dépendances extérieures comprenant notamment deux terrasses.

Tel que le BIEN existe, s'étend, se poursuit et comporte, avec toutes ses aisances, dépendances et immeubles par destination, servitudes et mitoyennetés, tous droits et facultés quelconques y attachées, sans exception ni réserve, autres que celles pouvant être le cas échéant relatées aux présentes.

Le Preneur déclare avoir une parfaite connaissance desdits locaux et les accepte en conséquence dans l'état où ils se trouvent, sans recours d'aucune sorte contre le Bailleur.

Aucune erreur dans la désignation ou la contenance indiquées ou toute différence entre les surfaces indiquées aux présentes et les dimensions réelles des locaux loués ne pourra justifier ni réduction ni augmentation de loyer, ni indemnité.

De convention expresse entre les Parties, les locaux loués forment un tout unique et indivisible.

CARACTERISTIQUES DU BAIL

ARTICLE 1 - DUREE DU BAIL - CONGE – RECONDUCTION

Le présent bail est consenti et accepté pour une durée de TROIS années à compter du 1er décembre 2023.

Cette durée ne sera susceptible d'aucune reconduction automatique et expirera effectivement le 30 novembre 2026 (date d'expiration).

Dans tous les cas, le Preneur ne pourra se prévaloir d'aucun maintien dans les lieux après la cessation du bail. En conséquence, à l'expiration du contrat, le Preneur s'oblige irrévocablement à libérer les locaux loués, à défaut de quoi il pourra en être expulsé sur simple ordonnance de référé rendue à la demande du Bailleur par le président du tribunal judiciaire du lieu de situation de l'immeuble.

ARTICLE 2 – DESTINATION

Les biens loués sont destinés à l'exploitation d'un commerce de café, brasserie, restaurant d'altitude, plats cuisinés à emporter et refuge.

L'exercice de l'activité sus-indiquée s'effectuera à l'exclusion de tout autre et de tout autre usage.

ARTICLE 3 - CHARGES ET CONDITIONS

Le présent bail est conclu sous les charges et conditions ordinaires et de droit en pareille matière notamment celles des articles 1714 à 1751 du Code civil, et notamment sur celles suivantes que le PRENEUR s'oblige à exécuter, à peine de tous dépens et dommages et intérêts, et même de résiliation des présentes, si bon semble au BAILLEUR.

Etat des lieux

Le PRENEUR prendra les biens loués dans l'état où ils se trouveront à la date de son entrée en jouissance.

Un état des lieux sera établi contradictoirement par les parties lors de l'entrée en jouissance du PRENEUR.

Un nouvel état des lieux devra être établi lors de la restitution des locaux.

Mode d'exploitation

Le BAILLEUR déclare qu'à sa connaissance le bâtiment dans lequel se trouvent les locaux objets des présentes et son terrain d'assiette n'ont pas été utilisés aux fins d'une activité nuisible pour l'environnement ou réglementée dans ce cadre, et notamment qu'ils n'ont accueilli aucune installation classée autorisée ou simplement déclarée.

De son côté, le PRENEUR devra informer le BAILLEUR de tout projet qui, bien que conforme à la destination convenue entre les parties, pourrait avoir une incidence sur la législation ou la réglementation applicable en matière d'environnement.

Le PRENEUR restera seul responsable de tous dommages causés à l'environnement par son exploitation.

Le PRENEUR, ayant l'obligation de remettre au BAILLEUR en fin de bail le bien loué exempt de substances dangereuses pour l'environnement, supportera toutes les conséquences juridiques et financières d'une éventuelle remise en état des locaux.

Etablissement recevant du public

La loi n°2005-102 du 11 février 2005 pour l'égalité des droits et des chances, la participation et la citoyenneté des personnes handicapées fixe le principe d'une accessibilité généralisée intégrant tous les handicaps. Tous les établissements recevant du public (ERP) sont concernés par cette réglementation. Ils doivent être accessibles aux personnes atteintes d'un handicap (moteur, auditif, visuel ou mental) et aux personnes à mobilité réduite (personne âgée, personne avec poussette, etc.).

L'obligation d'accessibilité porte sur les parties extérieures et intérieures des établissements et installations, et concerne les circulations, une partie des places de stationnement automobile, les ascenseurs, les locaux et leurs équipements.

En l'espèce les locaux ressortent de la 5ème catégorie (locaux à usage de commerce de café, brasserie, restaurant d'altitude, plats cuisinés à emporter et refuge).

Le PRENEUR est informé qu'à défaut de travaux ou de changement d'affectation la mise aux normes d'accessibilité devra être effectuée conformément à l'état actuel de la législation.

Le PRENEUR déclare être informé que les caractéristiques des dégagements du local professionnel doivent répondre aux obligations réglementaires et être en rapport avec l'effectif de la clientèle qu'il envisage de recevoir dans le cadre de son activité.

Les règles de sécurité de base pour les établissements recevant du public sont les suivantes, outre les dégagements évoqués ci-dessus :

- Tenir un registre de sécurité.
- Installer des équipements de sécurité : extincteur, alarme, éclairage de sécurité, sécurité incendie, antivols, matériaux ayant fait l'objet de réaction au feu pour les aménagements intérieurs, afficher le plan du local avec ses caractéristiques ainsi que les consignes d'incendie et le numéro d'appel de secours.
- Utiliser des installations et équipements techniques présentant des garanties de sécurité et de bon fonctionnement.
- Ne pas stocker ou utiliser de produits toxiques, explosifs, inflammables, dans les locaux et dégagements accessibles au public.

Entretien - Réparations

Le PRENEUR devra entretenir les lieux loués pendant le cours du bail et les rendre à sa sortie en état de réparations de toute nature, le BAILLEUR n'étant tenu qu'aux grosses réparations visées à l'article 606 du Code civil (réparation des gros murs et voûtes, rétablissement des poutres et couvertures entières, des digues et des murs de soutènement et de clôture en entier), tous autres travaux de réparations et d'entretien restant à la charge exclusive du PRENEUR.

Toutefois, les réparations, quelles qu'elles soient, qui deviendraient nécessaires au cours du bail aux vitres et fermetures, seront à la charge exclusive du PRENEUR.

Le PRENEUR fera son affaire personnelle de façon que le BAILLEUR ne soit jamais inquiété ni recherché à ce sujet, de toutes réclamations ou contestations qui pourraient survenir du fait de son activité professionnelle dans les lieux mis à disposition.

Il aura à sa charge, toutes les transformations, améliorations et aménagements nécessités par l'exercice de son activité tout en restant vis à vis du BAILLEUR garant de toute action, en dommages et intérêts de la part des voisins, que pourrait provoquer l'exercice de cette activité.

Il devra faire son affaire personnelle et à ses frais de toutes adaptations et aménagements nécessaires pour les normes de sécurité qui seraient prescrites par des dispositions législatives, réglementaires ou administratives, sans recours contre le BAILLEUR à ce sujet.

Le PRENEUR devra aviser immédiatement et par écrit le BAILLEUR des désordres de toute nature dans les lieux loués. Il déclare avoir été informé des conséquences éventuelles de sa carence.

Mises aux normes

Par dérogation à l'article 1719 alinéa premier du Code civil, le PRENEUR a la charge exclusive des travaux prescrits par l'autorité administrative, que ces travaux concernent la conformité générale de l'immeuble loué ou les normes de sécurité, d'accueil du public, d'accès des handicapés, d'hygiène, de salubrité spécifiques à son activité, et même s'ils touchent au gros-œuvre ainsi qu'à la toiture.

Ces mises aux normes seront faites sous la surveillance et le contrôle de l'architecte du PRENEUR qui prendra à sa charge les honoraires et vacations.

Travaux

Le PRENEUR souffrira que le BAILLEUR fasse effectuer sur l'immeuble dont dépendent les locaux loués, pendant le cours du bail, tous travaux de réparation, reconstructions et autres quelconques qu'il jugerait nécessaires, sans pouvoir prétendre à aucune indemnité, interruption ou diminution du loyer ci-après fixé, quelle que soit l'importance des travaux.

Si ces travaux dureraient plus de vingt et un jours, il ne sera pas fait application des dispositions de l'article 1724 du Code civil. Toutefois, en contrepartie de cette renonciation du PRENEUR, le BAILLEUR s'engage à faire tous ses efforts pour limiter la gêne que de tels travaux pourraient causer au PRENEUR.

Toutefois, cette clause deviendrait inapplicable dès lors que les travaux empêcheraient purement et simplement la délivrance des lieux loués que l'article 1719 du Code civil impose au BAILLEUR.

D'une manière générale, tout ce qui serait susceptible de porter atteinte à l'esthétique de l'immeuble devra être soumis à l'approbation préalable du BAILLEUR.

Le PRENEUR devra déposer à ses frais et sans délai, lors de l'exécution du ravalement, toutes enseignes et d'une manière générale tous agencements dont l'enlèvement serait utile pour l'exécution des travaux.

Le PRENEUR pourra réaliser tous les travaux qui pourraient être nécessaires pour mettre l'immeuble en conformité avec la législation existante et en assumera exclusivement la charge. Il en sera de même si cette réglementation venait à se modifier et que, de ce fait, l'immeuble loué ne soit plus conforme aux normes réglementaires.

Signalement extérieur

Le PRENEUR ne devra faire ni autoriser sur les murs des lieux loués un quelconque affichage autre que celui concernant son activité sauf accord du BAILLEUR.

Il sera seul responsable des conséquences de l'existence ou de la pose de ces affichages.

Modification des lieux

Le PRENEUR ne pourra pas faire dans les lieux loués de construction ou de démolition, ni de percement de murs ou planchers, pouvant mettre en péril la solidité de l'immeuble.

Les travaux qui seraient autorisés par le BAILLEUR seront faits aux frais du PRENEUR. A cet égard le BAILLEUR autorise d'ores et déjà le PRENEUR à réaliser les travaux nécessaires à son activité.

Le PRENEUR s'engage, pour tous travaux de transformation ou d'amélioration qu'il entreprendra, à respecter et à faire respecter, outre les règles de l'art, toutes normes et réglementations en vigueur, notamment les normes relatives à la protection de l'environnement et au respect du développement durable, et tous documents techniques relatifs à l'immeuble et aux locaux.

Il s'engage à n'utiliser ou ne laisser utiliser aucun matériau susceptible de présenter un danger pour la santé ou la sécurité des personnes.

Améliorations

Tous travaux, embellissements, améliorations, installations et décors qui seraient fait dans les lieux mis à disposition par le PRENEUR, même avec autorisation du BAILLEUR, deviendront en fin des présentes, de quelque manière et à quelque époque qu'elle arrive, la propriété du BAILLEUR sans aucune indemnité.

Pour les travaux qu'il aura autorisés, le BAILLEUR ne pourra exiger le rétablissement des lieux loués dans leur état primitif.

Pour les travaux effectués sans son autorisation, le BAILLEUR aura toujours le droit d'exiger le rétablissement des lieux dans leur état primitif, aux frais exclusifs du PRENEUR.

Impôts

Le PRENEUR acquittera tous impôts, contributions et taxes auxquels il est assujéti et dont le BAILLEUR pourrait être responsable pour lui et à un titre quelconque, et il devra justifier de leur acquit auprès du BAILLEUR, et notamment à l'expiration de la présente convention, avant tout enlèvement des meubles et objets mobiliers.

Il est ici précisé que le BAILLEUR supportera l'impôt foncier dans son intégralité.

Le PRENEUR remboursera chaque année au BAILLEUR la taxe d'enlèvement des ordures ménagères.

Ce remboursement aura lieu dans le mois de la réception de l'avis d'imposition par le PRENEUR.

Consommation d'eau, de gaz, et d'électricité

Le PRENEUR acquittera régulièrement l'intégralité des consommations d'eau et d'électricité, et autres suivant les indications des compteurs installés dans les lieux loués, ainsi que les frais de mise à disposition, d'entretien et de relevé et de réparations desdits compteurs. Etant précisé que le BAILLEUR est exonéré de

responsabilité pour le cas où, par fait de force majeure, il y aurait interruption de fourniture.

Etant ici précisé que toutes les factures des consommations ci-dessus seront établies au nom du PRENEUR.

Visite des lieux

Le PRENEUR devra laisser le BAILLEUR ou son architecte visiter les lieux loués à tout moment pendant le cours de la présente convention afin de s'assurer de leur état ou si des réparations urgentes venaient à s'imposer.

Sauf urgence manifeste, le BAILLEUR devra aviser le PRENEUR de ces visites au moins quarante-huit heures à l'avance.

Assurances

Le PRENEUR devra faire assurer contre l'incendie pendant tout le cours du présent bail à une compagnie notoirement solvable, son mobilier personnel, les risques locatifs, les risques professionnels, les recours des voisins, le dégât des eaux, les explosions, les bris de glace, et généralement tous autres risques.

Il devra maintenir et renouveler ces assurances pendant toute la durée du présent bail et acquitter régulièrement les primes et cotisations et justifier du tout à première réquisition du BAILLEUR.

Si l'activité exercée par le PRENEUR entraîne soit pour le propriétaire, soit pour les voisins, des surprimes d'assurances, le PRENEUR devra rembourser aux intéressés le montant de ces surprimes.

Dans le cas de sinistre, les sommes qui seront dues au PRENEUR par la ou les compagnies ou sociétés d'assurances, formeront au lieu et place des objets mobiliers et du matériel, et jusqu'au remplacement et au rétablissement de ceux-ci, la garantie du BAILLEUR, les présentes valant transport en garantie à celui-ci de toutes indemnités d'assurances jusqu'à concurrence des sommes qui lui seraient dues.

Démolition de l'immeuble - expropriation

Si, pendant la durée du bail, les biens loués sont détruits en totalité par cas fortuit, le bail est résilié de plein droit. Si la destruction n'est que partielle, le PRENEUR aura la faculté, suivant les circonstances, de demander une diminution de loyer pendant les travaux de remise en état en fonction des surfaces détruites ou inutilisables, ou la résiliation même du bail. Dans l'un ou l'autre cas, il n'y aura lieu à aucun dédommagement.

Le présent bail sera résilié purement et simplement sans indemnité à la charge du BAILLEUR en cas d'expropriation pour cause d'utilité publique.

Cession et sous location

Le PRENEUR ne pourra céder ni apporter ni sous-louer son droit au présent bail, en tout ou partie. Le tout sauf accord préalable et écrit du BAILLEUR.

Il est interdit au PRENEUR de concéder la jouissance des lieux loués à qui que ce soit, sous quelque forme que ce soit, même temporairement et à titre gratuit et précaire, sauf accord préalable du BAILLEUR.

Lois et usages locaux

Pour tout ce qui n'est pas prévu aux présentes, les parties entendent se soumettre aux lois et usages locaux.

Remise des clefs

Le PRENEUR devra prévenir le BAILLEUR de la date de son déménagement un mois à l'avance. Il devra remettre les clés des lieux mis à sa disposition dès son déménagement effectué.

La remise des clefs par le PRENEUR et leur acceptation par le BAILLEUR ne portera aucune atteinte au droit de ce dernier de répéter contre le PRENEUR le coût des réparations de toute nature dont celui-ci est tenu suivant la loi et les clauses du présent bail.

Non responsabilité du Bailleur

Le BAILLEUR ne garantit pas le PRENEUR, et, par conséquent, décline toute responsabilité en cas de vol, cambriolage et tous troubles apportés par les tiers par voie de fait, en cas d'interruption dans le service des installations de l'immeuble, en cas d'accident pouvant survenir du fait de l'installation desdits services dans les lieux loués notamment en cas d'inondation, fuite d'eau.

Le PRENEUR devra faire son affaire personnelle des cas ci-dessus, et généralement de tous autres cas fortuits prévus et imprévus, sauf son recours contre qui de droit.

Pour plus de sécurité le PRENEUR devra contracter toutes assurances nécessaires de façon à ce que la responsabilité du BAILLEUR soit entièrement déchargée.

ARTICLE 4 – LOYER

La présente location est consentie et acceptée moyennant un loyer annuel hors taxes composé d'une partie fixe à hauteur de 4 450,00 EUROS, et une partie variable correspondant à 2 % du chiffre d'affaires annuel.

Ce loyer correspond à la valeur locative et s'entend hors droits, taxes et charges.

La partie fixe du loyer est payable en deux termes égaux de 2 240,00 € chacun soit le 1^{er} janvier et le 1^{er} juillet.

La part variable sera stipulée payable à réception de l'attestation du chiffre d'affaire délivrée par le comptable du PRENEUR. Le PRENEUR s'engage à communiquer ces éléments sans délai dès l'établissement de ceux-ci.

Accessoirement au loyer, le PRENEUR remboursera au BAILLEUR sa quote-part dans les charges et impôts visés aux présentes, savoir : la taxe d'enlèvement des ordures ménagères.

Le paiement de ce loyer s'effectuera au domicile ou siège du BAILLEUR ou en tout autre endroit qu'il lui plaira d'indiquer au PRENEUR par lettre recommandée avec demande d'avis de réception au moins quinze jours avant l'échéance.

ARTICLE 5 - DEPOT DE GARANTIE

De convention entre les parties, il n'est pas prévu le versement d'un dépôt de garantie.

ARTICLE 6 - CLAUSE RESOLUTOIRE

Clause résolutoire

Toutes les conditions du présent bail sont de rigueur.

A défaut de paiement à son échéance d'un seul terme de loyer ou de charges, ainsi que des frais de commandement et autres frais de poursuites, ou en cas

d'inexécution d'une seule des conditions du présent bail, et un mois après un commandement de payer ou une sommation d'exécuter, contenant déclaration par le BAILLEUR de son intention d'user de son bénéfice de la présente clause, demeuré infructueux, le présent bail sera résilié de plein droit même dans le cas de paiement ou d'exécution postérieurs à l'expiration du délai ci-dessus.

En outre, le PRENEUR sera de plein droit débiteur envers le BAILLEUR d'une indemnité journalière d'occupation égale au double du dernier loyer journalier en vigueur, augmentée de la taxe sur la valeur ajoutée si le présent bail y est assujéti.

ARTICLE 7 - REVISION

Le loyer ne fera l'objet d'aucune révision.

DECLARATIONS SUR LA CAPACITE

Les parties déclarent avoir leur pleine capacité juridique, et en particulier le BAILLEUR déclare qu'il n'existe aucun obstacle à la conclusion des présentes.

DECLARATIONS POUR L'ADMINISTRATION

Le BAILLEUR entend assujéttir les loyers résultant du présent bail à la taxe sur la valeur ajoutée.

En conséquence, le loyer ci-dessus indiqué doit s'entendre hors taxe sur la valeur ajoutée, la taxe sur la valeur ajoutée étant payable au taux légal en vigueur en même temps que chaque fraction de loyer entre les mains du BAILLEUR.

RAPPORTS TECHNIQUES

Une copie des diagnostics techniques sera transmise au PRENEUR.

URBANISME

Est demeurée ci-jointe et annexée au présent acte, un extrait du site géo-urbanisme.

PLAN DE PREVENTION DES RISQUES

Un état des risques demeure ci-annexé.

TOLERANCES

Il est formellement convenu entre les parties que toutes les tolérances de la part du BAILLEUR relatives aux clauses et conditions du présent bail, quelles qu'en aient pu être la fréquence et la durée, ne pourront jamais, et dans aucune circonstance, être considérées comme entraînant une modification ou suppression de ces clauses et conditions, ni comme engendrant un droit quelconque pouvant être revendiqué par le PRENEUR. Le BAILLEUR pourra toujours y mettre fin par tous moyens.

ELECTION DE DOMICILE

Pour l'exécution des présentes, les parties font élection de domicile en leurs domiciles ou sièges respectifs.

ARTICLE 8-REGLEMENTS DES LITIGES

Les contestations relatives à l'interprétation ou l'exécution des présentes qui s'élèveraient entre les parties seront soumises à la juridiction compétente. Préalablement à tout recours contentieux, les parties s'efforcent de se rapprocher, dans les plus brefs délais, en vue de parvenir à une solution amiable.

Fait en deux exemplaires originaux à

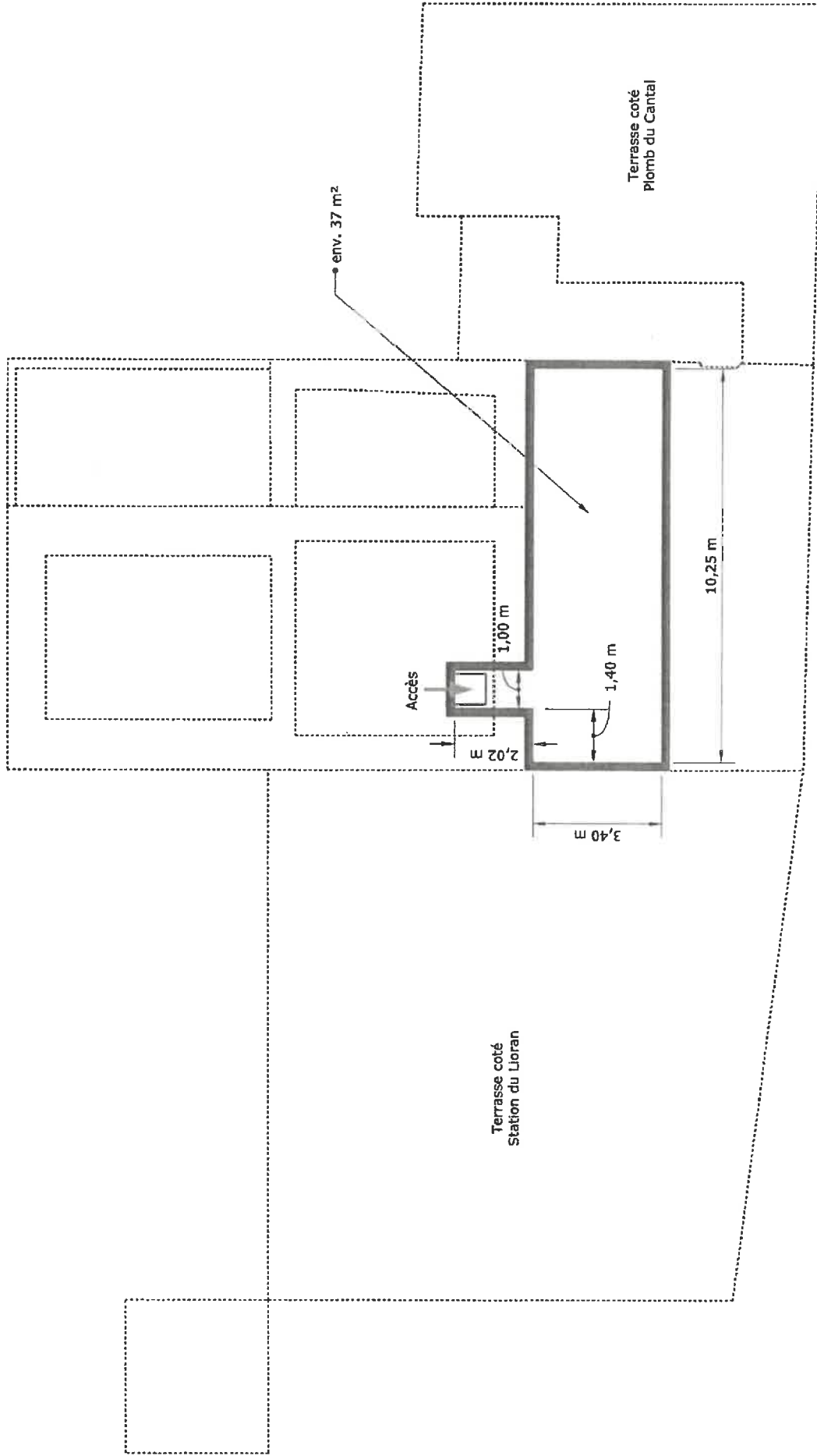
le

Monsieur Vincent DELCROS
Le Preneur

Pour le Département du Cantal,
Le Président

A handwritten signature in black ink, appearing to read 'Bruno Faure', is written over the printed name. The signature is stylized with a large loop at the beginning and a long horizontal stroke at the end.

Bruno Faure

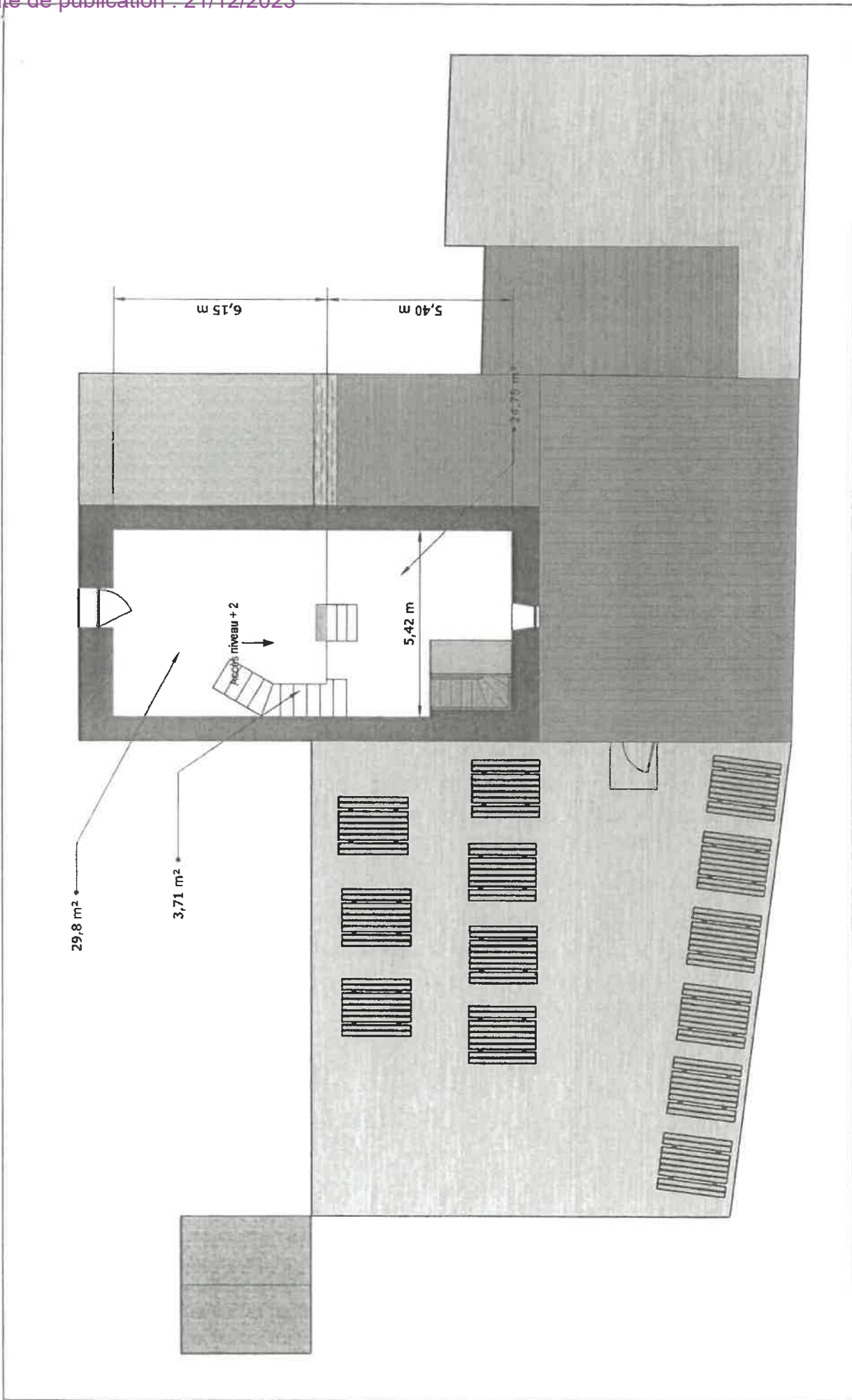


Buron du Baguet

SOUS-SOL

ECHELLE : 1/100^e

Etat actuel (juillet 2023)

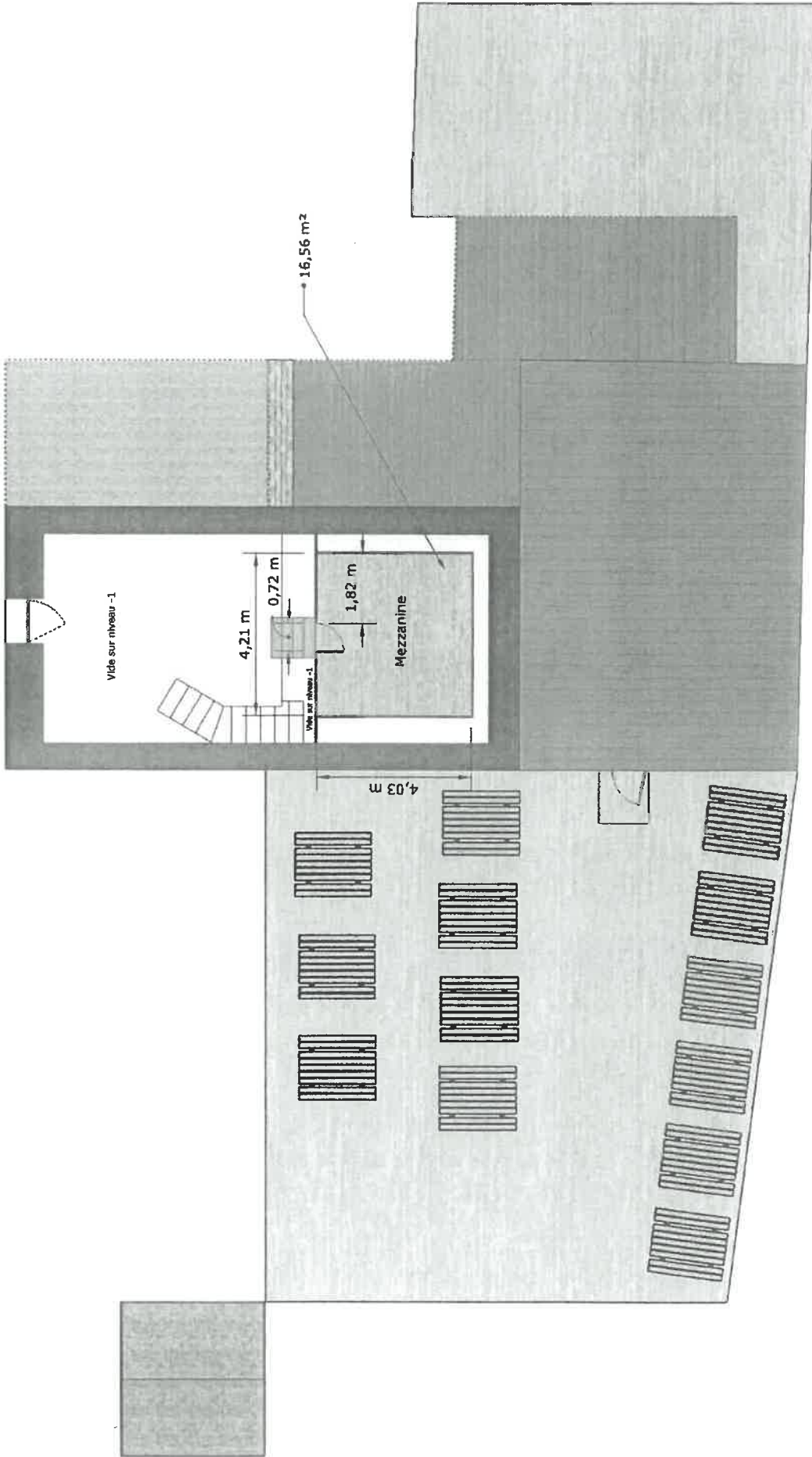


Buron du Baguet

NIVEAU + 1

ECHELLE : 1/100°

Etat actuel (juillet 2023)



Buron du Baguet

NIVEAU + 2 : mezzanine

ECHELLE : 1/100°

Etat actuel (juillet 2023)

Date de publication : 21/12/2023

DIRECTION GÉNÉRALE DES FINANCES PUBLIQUES

Département
CANTAL

Commune :
LAVEISSIERE

EXTRAIT DU PLAN CADASTRAL

Le plan visualisé sur cet extrait est géré
par le centre des impôts foncier suivant :
AURILLAC
3 Place des Carmes 15012
15012 AURILLAC CEDEX
tél. 04 71 43 44 84 -fax 04 71 43 44 77
cdfif.aurillac@dgfip.finances.gouv.fr

Section : AH
Feuille : 000 AH 01

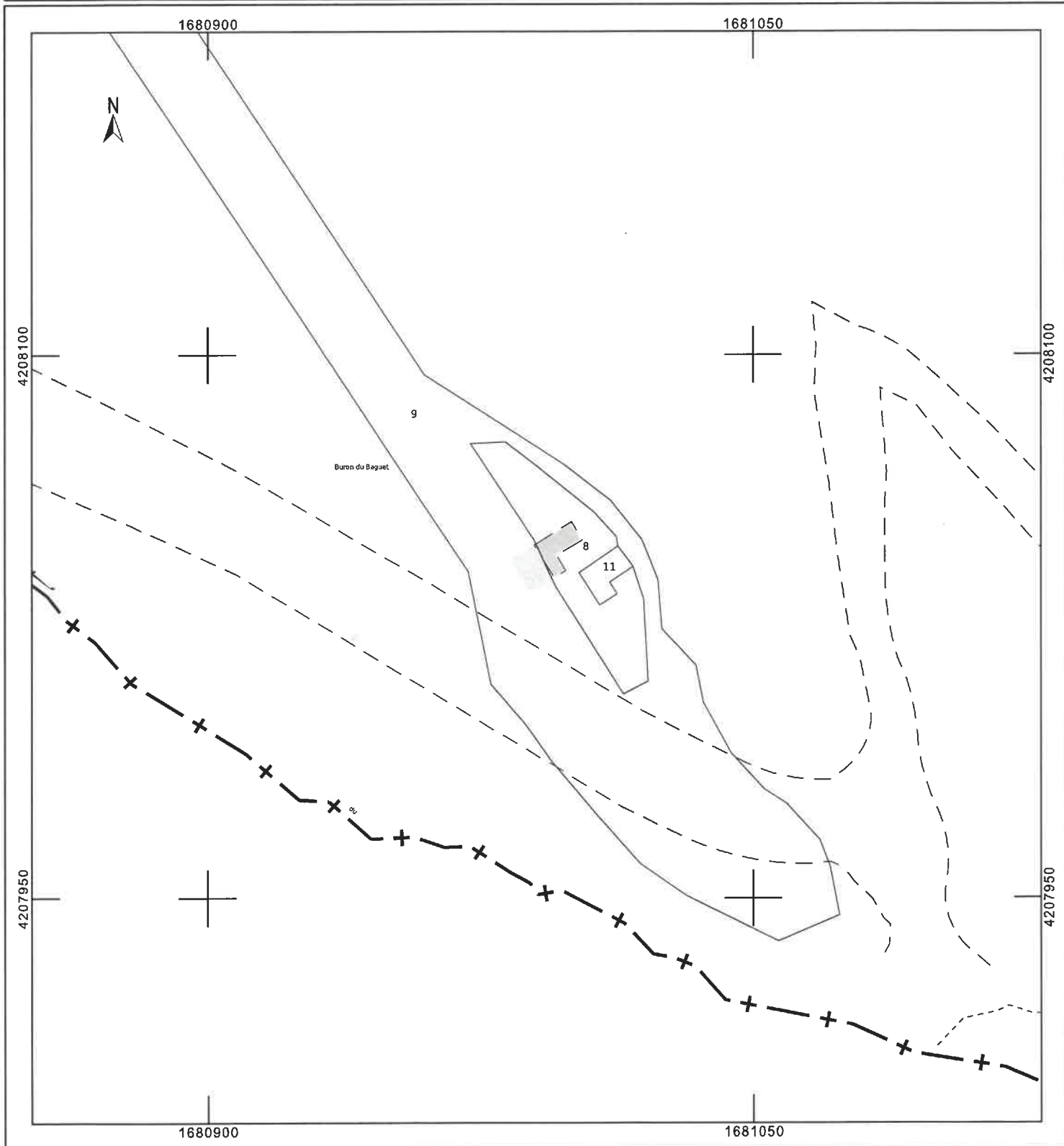
Échelle d'origine : 1/2000
Échelle d'édition : 1/1500

Date d'édition : 20/12/2023
(fuseau horaire de Paris)

Coordonnées en projection : RGF93CC45
©2022 Direction Générale des Finances
Publiques

Cet extrait de plan vous est délivré par :

cadastre.gouv.fr



FICHE DÉTAILLÉE DE LA PARCELLE

Commune de Laveissière - Section AH - Parcelle 0008



VUE DÉTAILLÉE DES DOCUMENTS D'URBANISME

Zonage(s)

 Parcelle classée Ns

SCHEMA DE COHERENCE TERRITORIALE

 SCOT EST CANTAL

NB : Cette fiche a un caractère informatif et ne peut pas être considérée comme un document opposable

Les SUP dites "protégées" n'apparaissent pas en fiche détaillée à la parcelle. Pour plus d'informations, consultez la FAQ

Date de publication : 21/12/2023

FICHE DÉTAILLÉE DE LA PARCELLE

Commune de Laveissière - Section AH - Parcelle 0011



VUE DÉTAILLÉE DES DOCUMENTS D'URBANISME

Zonage(s)

 Parcelle classée Ns

SCHEMA DE COHERENCE TERRITORIALE

 SCOT EST CANTAL

NB : Cette fiche a un caractère informatif et ne peut pas être considérée comme un document opposable

Les SUP dites "protégées" n'apparaissent pas en fiche détaillée à la parcelle. Pour plus d'informations, consultez la FAQ

Date de publication : 21/12/2023

Situation de l'immeuble au regard du zonage sismique réglementaire

> L'immeuble se situe dans une commune de sismicité classée en
zone 1 zone 2 zone 3 zone 4 zone 5
très faible faible modérée moyenne forte

Situation de l'immeuble au regard du zonage réglementaire à potentiel radon

> L'immeuble se situe dans une commune à potentiel radon classée en niveau 3 oui non

Information relative à la pollution de sols

> Le terrain est situé en secteur d'information sur les sols (SIS) oui non

Information relative aux sinistres indemnisés par l'assurance suite à une catastrophe N/M/T*

* catastrophe naturelle minière ou technologique

> L'information est mentionnée dans l'acte de vente oui non

Documents de référence permettant la localisation de l'immeuble au regard des risques pris en compte

Blank area for documents of reference with horizontal lines.

vendeur / bailleur



date / lieu

acquéreur / locataire

information sur les risques naturels, miniers ou technologiques, la sismicité, le potentiel radon, les pollutions de sols,
pour en savoir plus... consultez le site Internet : www.georisques.gouv.fr



PRÉFECTURE DU CANTAL

ARRÊTÉ N° 2018 - 1152 du 27 AOUT 2018

FIXANT LA LISTE DES COMMUNES DU DÉPARTEMENT DU CANTAL
SUR LESQUELLES S'APPLIQUENT

- 1) l'obligation d'information des acquéreurs et locataires de biens immobiliers sur les risques naturels, miniers et technologiques auxquels sont exposés ces biens**
- 2) l'obligation d'information des acquéreurs et locataires sur les sinistres ayant donné lieu à indemnisation au titre de la garantie catastrophe naturelle**

Le Préfet du Cantal,

VU le Code général des collectivités territoriales ;

VU le Code de l'environnement, et notamment ses articles L. 125-5, R125-23 à R125-27 et R563-1 à R563-8 ;

VU l'arrêté du 19 mars 2013 modifiant l'arrêté du 13 octobre 2005 portant définition du modèle d'imprimé pour l'établissement de l'état des risques naturels et technologiques ;

VU l'arrêté n°-2018-280 fixant la liste des communes du département dans lesquelles les bailleurs et vendeurs de biens immobiliers sont tenus d'annexer un état des risques naturels et technologiques à tout contrat de vente ou de location de ces biens, conformément à l'article L. 125-5 du Code de l'environnement ;

VU l'arrêté n° 2018-371 du 19 mars 2018 prescrivant la révision du plan de prévention du risque naturel mouvement de terrain de la commune de Thiézac ;

VU l'arrêté interministériel du 27 juin 2018 portant délimitation des zones à potentiel radon du territoire français ;

CONSIDÉRANT la liste des communes à potentiel radon de niveau 3 soumises à l'obligation d'information des acquéreurs et locataires

SUR PROPOSITION de Monsieur le Secrétaire Général de la Préfecture et de Monsieur le directeur départemental des Territoires ;

ARRÊTE

ARTICLE 1 : La liste des communes du département dans lesquelles les bailleurs et vendeurs de biens immobiliers sont tenus d'annexer un état des risques naturels et

technologiques à tout contrat de vente ou de location de ces biens, conformément à l'article L. 125-5 du Code de l'environnement, est fixée par l'**annexe 1** au présent arrêté.

ARTICLE 2 : Les éléments nécessaires à cette obligation d'information sont consignés dans un dossier communal d'informations adressé, par arrêté préfectoral, à chaque mairie concernée. Il précise les éléments à prendre en compte par les vendeurs et bailleurs pour établir la fiche d'état des risques, dont le nouveau modèle est joint. Ces dossiers d'informations sont librement consultables en mairie et en préfecture.

ARTICLE 3 : La liste des communes du département dans lesquelles les bailleurs et vendeurs de biens immobiliers sont tenus d'informer leurs acquéreurs et locataires des sinistres ayant donné lieu au versement d'une indemnité au titre de la garantie catastrophe naturelle pour les biens faisant l'objet de la vente ou de la location, conformément à l'article L. 125-5 du Code de l'environnement, est fixée par l'**annexe 2** au présent arrêté.

ARTICLE 4 : Les **annexes 1 et 2** du présent arrêté seront mises à jour :

- à chaque approbation, prescription, abandon ou application anticipée d'un document réglementaire de référence dans le domaine des risques (PPRN ou PPRT) ;
- dès que de nouvelles informations permettent de modifier l'appréciation de la nature ou de l'intensité des risques ;

Ces mises à jour seront communiquées sans délai aux communes concernées.

ARTICLE 5 : Le présent arrêté :


- sera publié au recueil des actes administratifs de l'État dans le département,
- sera tenu à disposition du public en Préfecture,
- sera adressé à chaque Maire concerné, pour y être affiché en Mairie,
- sera transmis à la chambre départementale des notaires,
- fera l'objet d'une mention dans un journal diffusé dans le département.

ARTICLE 6 : L'arrêté préfectoral n°2018-280 du 5 mars 2018 est abrogé à la date du présent arrêté.

ARTICLE 7 : Le Secrétaire général de la Préfecture, Monsieur le Directeur de cabinet de la Préfecture, les Sous-préfets d'arrondissement du département, Mesdames et Messieurs les Maires du département sont chargés, chacun en ce qui le concerne, de l'application du présent arrêté.

Fait à Aurillac, le **27 AOUT 2018**

Le Préfet



Isabelle SIMA

Annexe 1 de l'arrêté préfectoral n° 2018-1152 du 27 août 2018

Liste des communes du département du Cantal sur lesquelles s'applique l'obligation d'information des acquéreurs et locataires de biens immobiliers sur les risques naturels et technologiques.

COMMUNE	PPRN Prescrit	PPRN par anticipation	PPRN approuvé	Zonage sismique au 1er mai 2011	Radon au 1er juillet 2018
Légende : Plan de Prévention des Risques Naturels (PPRN)					
ALLANCHE				2	2
ALLEUZE				2	3
ALLY					3
ANDELAT			Inondation	2	3
ANGLARDS-DE-SAINT-FLOUR				2	1
ANGLARDS-DE-SALERS				2	3
ANTERRIEUX				2	3
ANTIGNAC				2	3
APCHON				2	3
ARPAJON-SUR-CERE	Inondation		Inondation	2	3
AURIAC-L'EGLISE				2	3
AURILLAC	Inondation		Inondation / Mouvement de terrain	2	3
AUZERS				1	3
AYRENS				1	3
BADAILHAC			Mouvement de Terrain	2	3
BARRIAC-LES-BOSQUETS				1	3
BASSIGNAC				1	3
BEAULIEU				2	3
BESSE				1	3
BOISSET			Inondation	1	3
BONNAC				2	2
ALBEPierre-BREDONS			Inondation	2	3
BREZONS				2	3
CALVINET				2	3
CARLAT				2	3
CASSANIOUZE				2	3
CAYROLS				1	3
CELOUX				2	2
CEZENS				2	3
CHALIERS				2	3
CHALVIGNAC				1	3
CHAMPAGNAC				1	3
CHAMPS-SUR-TAREN-TAINE-Marchal				2	3
CHANTERELLE				2	1

LA CHAPELLE-D'ALAGNON			Inondation	2	3
LA CHAPELLE-LAURENT				2	3
CHARMENSAC				2	2
CHAUDES-AIGUES			Inondation	2	3
CHAZELLES				2	2
CHEYLADE				2	3
LE CLAUX				2	3
CLAVIERES				2	3
COLLANDRES				2	3
COLTINES				2	3
CONDAT				2	2
COREN				2	2
CRANDELLES				1	3
CROS-DE-MONVERT				1	3
CROS-DE-RONESQUE				2	3
CUSSAC				2	3
DEUX-VERGES				2	3
DIENNE				2	3
DRUGEAC				1	3
ESCORAILLES				1	3
ESPINASSE				2	3
LE FALGOUX				2	3
LE FAU				2	3
FERRIERES-SAINT-MARY			Inondation	2	2
FONTANGES				2	3
FREIX-ANGLARDS				1	3
FRIDEFONT				2	3
GIOU-DE-MAMOU				2	3
GIRGOLS				2	3
GLENAT				1	3
GOURDIEGES				2	1
JABRUN				2	3
JALEYRAC				1	3
JOURSAC			Inondation	2	2
JOU-SOUS-MONJOU				2	3
JUNHAC				2	3
JUSSAC				1	3
LABESSERETTE				2	3
LABROUSSE				2	1
LACAPELLE-BARRES				2	1
LACAPELLE-DEL-FRAISSE				2	3
LACAPELLE-VIESCAMP				1	3
LADINHAC				2	3
LAFEUILLADE-EN-VEZIE				2	3
LANDEYRAT				2	1
LANOBRE				2	3
LAPEYRUGUE				2	3

LAROQUEBROU			1	3
LAROQUEVIEILLE			2	3
LASCELLE			2	3
LASTIC			2	1
LAURIE			2	3
LAVEISSENET			2	1
LAVEISSIERE		Inondation	2	3
LAVIGERIE			2	3
LEUCAMP			2	3
LEYNHAC			1	3
LEYVAUX			2	3
LIEUTADES			2	3
LORCIERES			2	3
LUGARDE			2	1
MADIC			2	3
MALBO			2	1
MANDAILLES-SAINT- JULIEN			2	3
MARCENAT			2	2
MARCHASTEL			2	3
MARCOLES			1	3
MARMANHAC			2	3
MASSIAC		Inondation	2	3
MAURIAC			1	3
MAURINES			2	3
MAURS		Inondation	1	3
MEALLET			1	3
MENET			2	3
MENTIERES			2	2
MOLEDES			2	2
MOLOMPIZE		Inondation	2	2
LA MONSELIE			2	3
MONTBOUDIF			2	2
MONTCHAMP			2	2
LE MONTEIL			2	3
MONTGRELEIX			2	1
MONTSALVY			2	3
MONTVERT			1	3
MOURJOU			1	3
MOUSSAGES			2	3
MURAT		Inondation	2	3
NARNHAC			2	3
NAUCELLES			1	3
NEUSSARGUES EN PINATELLE		Inondation	2	1
NEUVEGLISE SUR TRUYERE			2	3* sauf Seriens en 1
NIEUDAN			1	3
OMPS			1	3
PAILHEROLS			2	3
PARLAN			1	3
PAULHAC			2	3

PAULHENC				2	3
PEYRUSSE				2	1
PIERREFORT				2	3
PLEAUX				1	3
POLMINHAC				2	3
PRADIERS				2	3
PRUNET				2	2
QUEZAC					3
RAGEADE				2	2
RAULHAC			Mouvement de Terrain	2	3
REILHAC				1	3
REZENTIERES				2	2
RIOM-ES-MONTAGNES			Inondation	2	3
ROANNES-SAINT-MARY				2	2
ROFFIAC			Inondation	2	3
ROUFFIAC				1	3
LE ROUGET-PERS				1	3
ROUMEGOUX				1	3
ROUZIERS				1	3
RUYNES-EN-MARGERIDE				2	3
SAIGNES				2	1
SAINT-AMANDIN				2	2
SAINT-ANTOINE				1	3
SAINT-BONNET-DE-CONDAT				2	3
SAINT-BONNET-DE-SALERS				2	3
SAINT-CERNIN				1	3
SAINT-CHAMANT				1	3
SAINT-CIRGUES-DE-JORDANNE				2	3
SAINT-CIRGUES-DE-MALBERT				1	3
SAINT-CLEMENT				2	3
SAINT-CONSTANT-FOURNOULES			Inondation	1	3
SAINT-ETIENNE-CANTALES				1	3
SAINT-ETIENNE-DE-CARLAT				2	3
SAINT-ETIENNE-DE-MAURS			Inondation	1	3
SAINT-ETIENNE-DE-CHOMEIL				2	3
SAINTE-EULALIE				1	3
SAINT-FLOUR			Mouvement de Terrain Inondation	2	3

SAINT-GEORGES		Inondation	2	3
SAINT-GERONS				3
SAINT-HIPPOLYTE			2	3
SAINT-ILLIDE				3
SAINT-JACQUES-DES-BLATS			2	3
SAINT-JULIEN-DE-TOURSAC			1	3
SAINT-MAMET-LA-SALVETAT			1	3
SAINTE-MARIE			2	3
SAINT-MARTIAL			2	3
SAINT-MARTIN-CANTALES			1	3
SAINT-MARTIN-SOUS-VIGOUROUX			2	3
SAINT-MARTIN-VALMEROUX			1	3
SAINT-MARY-LE-PLAIN			2	2
SAINT-PAUL-DE-SALERS		Mouvement de terrain	2	3
SAINT-PAUL-DES-LANDES			1	3
SAINT-PIERRE			1	3
SAINT-PONCY			2	2
SAINT-PROJET-DE-SALERS			2	3
SAINT-REMY-DE-CHAUDES-AIGUES			2	3
SAINT-SANTIN-DE-MAURS			1	3
SAINT-SATURNIN			2	3
SAINT-SAURY			1	3
SAINT-SIMON		Inondation	2	3
SAINT-URCIZE			2	3
SAINT-VINCENT-DE-SALERS			2	3
SALERS			2	1
SALINS			1	3
SANSAC-DE-MARMIESSE			1	3
SANSAC-VEINAZES			2	3
SAUVAT			2	3
LA SEGALASSIERE			1	3
SEGUR-LES-VILLAS			2	3
SENEZERGUES			2	3
SIRAN			1	3
SOULAGES			2	1
TALIZAT			2	3
TANAVELLE			2	1

TEISSIERES-DE-CORNET				1	3
TEISSIERES-LES-BOULIES				2	2
LES TERNES				2	1
THIEZAC	Mouvement de Terrain		Mouvement de Terrain	2	3
TIVIERS				2	2
TOURNEMIRE				2	3
TREMOUILLE				2	3
LA TRINITAT				2	3
LE TRIOULOU			Inondation	1	3
TRIZAC				2	3
USSEL				2	1
VABRES				2	2
VAL D'ARCOMIE				2	3
VALETTE				2	3
VALJOUZE				2	1
VALUEJOLS				2	1
LE VAULMIER				2	3
VEBRET				2	3
VEDRINES-SAINT-LOUP				2	2
VELZIC			Inondation	2	3
VERNOLS				2	3
VEYRIERES					3
VEZAC				2	3
VEZE				2	3
VEZELS-ROUSSY				2	1
VIC-SUR-CERE			Mouvement de terrain	2	3
VIEILLESPESSÉ				2	1
VIEILLEVIE				2	1
LE VIGÉAN				1	3
VILLEDIEU				2	3
VIRARGUES			Inondation	2	3
VITRAC				1	3
YDES				2	3
YOLET				2	3
YTRAC				1	3

ANNEXE 2 de l'arrêté préfectoral n° 2018 - 1152 du 27 août 2018

**LISTE DES COMMUNES DU DEPARTEMENT DU CANTAL SUR LESQUELLES
S'APPLIQUE L'OBLIGATION D'INFORMATION DES ACQUEREURS ET LOCATAIRES
DE BIENS IMMOBILIERS SUR LES SINISTRES AYANT DONNE LIEU AU VERSEMENT
D'UNE INDEMNITE AU TITRE DE LA GARANTIE CATASTROPHE NATURELLE**

Arrêtés de Catastrophes Naturelles pour le Département du Cantal -						
INSEE	Commune	Risque	Date début	Date fin	Date arrêté	Date JO
15001	Allanche	Inondations et coulées de boue	03/12/03	03/12/03	05/02/04	26/02/04
15001	Allanche	Inondations, coulées de boue et mouvements de terrain	25/12/99	29/12/99	29/12/99	30/12/99
15001	Allanche	Inondations et coulées de boue	04/11/94	06/11/94	24/11/94	02/12/94
15001	Allanche	Tempête	06/11/82	10/11/82	18/11/82	19/11/82
15002	Alleuze	Inondations, coulées de boue et mouvements de terrain	25/12/99	29/12/99	29/12/99	30/12/99
15002	Alleuze	Tempête	06/11/82	10/11/82	18/11/82	19/11/82
15003	Ally	Inondations et coulées de boue	31/08/11	31/08/11	12/12/11	15/12/11
15003	Ally	Inondations, coulées de boue et mouvements de terrain	25/12/99	29/12/99	29/12/99	30/12/99
15003	Ally	Tempête	06/11/82	10/11/82	18/11/82	19/11/82
15004	Andelat	Mouvements de terrain différentiels consécutifs à la sécheresse et à la réhydratation des sols	01/01/06	31/03/06	25/06/09	27/06/09
15004	Andelat	Mouvements de terrain différentiels consécutifs à la sécheresse et à la réhydratation des sols	01/01/05	31/03/05	25/06/09	27/06/09
15004	Andelat	Inondations et coulées de boue	03/12/03	03/12/03	05/02/04	26/02/04
15004	Andelat	Inondations, coulées de boue et mouvements de terrain	25/12/99	29/12/99	29/12/99	30/12/99
15004	Andelat	Inondations et coulées de boue	04/11/94	06/11/94	24/11/94	02/12/94
15004	Andelat	Inondations et coulées de boue	12/02/90	17/02/90	24/07/90	15/08/90
15004	Andelat	Inondations, coulées de boue et mouvements de terrain	12/02/90	17/02/90	24/07/90	15/08/90
15004	Andelat	Tempête	06/11/82	10/11/82	18/11/82	19/11/82
15005	Anglards-de-Saint-Flour	Inondations, coulées de boue et mouvements de terrain	25/12/99	29/12/99	29/12/99	30/12/99
15005	Anglards-de-Saint-Flour	Inondations et coulées de boue	04/11/94	06/11/94	12/01/95	31/01/95
15005	Anglards-de-Saint-Flour	Tempête	06/11/82	10/11/82	18/11/82	19/11/82

15006	Anglards-de-Salers	Inondations et coulées de boue	31/08/11	31/08/11	28/11/11	01/12/11
15006	Anglards-de-Salers	Inondations et coulées de boue	14/06/07	14/06/07	18/10/07	25/10/07
15006	Anglards-de-Salers	Inondations, coulées de boue et mouvements de terrain	25/12/99	29/12/99	29/12/99	30/12/99
15006	Anglards-de-Salers	Inondations et coulées de boue	21/09/92	22/09/92	19/03/93	28/03/93
15006	Anglards-de-Salers	Tempête	06/11/82	10/11/82	18/11/82	19/11/82
15007	Arterrieux	Inondations, coulées de boue et mouvements de terrain	25/12/99	29/12/99	29/12/99	30/12/99
15007	Arterrieux	Tempête	06/11/82	10/11/82	18/11/82	19/11/82
15008	Antignac	Inondations, coulées de boue et mouvements de terrain	25/12/99	29/12/99	29/12/99	30/12/99
15008	Antignac	Inondations et coulées de boue	21/09/92	22/09/92	19/03/93	28/03/93
15008	Antignac	Tempête	06/11/82	10/11/82	18/11/82	19/11/82
15009	Apchon	Inondations, coulées de boue et mouvements de terrain	25/12/99	29/12/99	29/12/99	30/12/99
15009	Apchon	Tempête	06/11/82	10/11/82	18/11/82	19/11/82
15010	Arches	Inondations et coulées de boue	14/06/07	14/06/07	18/10/07	25/10/07
15010	Arches	Inondations, coulées de boue et mouvements de terrain	25/12/99	29/12/99	29/12/99	30/12/99
15010	Arches	Tempête	06/11/82	10/11/82	18/11/82	19/11/82
15011	Arnac	Inondations, coulées de boue et mouvements de terrain	25/12/99	29/12/99	29/12/99	30/12/99
15011	Arnac	Tempête	06/11/82	10/11/82	18/11/82	19/11/82
15012	Arpajon-sur-Cère	Inondations, coulées de boue et mouvements de terrain	25/12/99	29/12/99	29/12/99	30/12/99
15012	Arpajon-sur-Cère	Inondations, coulées de boue et mouvements de terrain	12/02/90	17/02/90	24/07/90	15/08/90
15012	Arpajon-sur-Cère	Inondations et coulées de boue	12/02/90	17/02/90	24/07/90	15/08/90
15012	Arpajon-sur-Cère	Inondations et coulées de boue	06/07/87	06/07/87	27/09/87	09/10/87
15012	Arpajon-sur-Cère	Tempête	06/11/82	10/11/82	18/11/82	19/11/82
15013	Auriac-l'Eglise	Inondations, coulées de boue et mouvements de terrain	25/12/99	29/12/99	29/12/99	30/12/99
15013	Auriac-l'Eglise	Inondations et coulées de boue	04/11/94	06/11/94	12/01/95	31/01/95
15013	Auriac-l'Eglise	Inondations, coulées de boue et mouvements de terrain	12/02/90	17/02/90	24/07/90	15/08/90
15013	Auriac-l'Eglise	Inondations et coulées de boue	12/02/90	17/02/90	24/07/90	15/08/90
15013	Auriac-l'Eglise	Tempête	06/11/82	10/11/82	18/11/82	19/11/82
15014	Aurillac	Inondations et coulées de boue	05/09/05	05/09/05	02/03/06	11/03/06
15014	Aurillac	Mouvements de terrain différentiels consécutifs à la sécheresse et à la réhydratation des sols	01/07/03	30/09/03	09/01/06	22/01/06
15014	Aurillac	Inondations et coulées de boue	12/01/04	13/01/04	15/06/04	07/07/04
15014	Aurillac	Inondations et coulées de boue	27/06/02	27/06/02	29/10/02	10/11/02
15014	Aurillac	Inondations, coulées de boue et mouvements de terrain	25/12/99	29/12/99	29/12/99	30/12/99
15014	Aurillac	Inondations et coulées de boue	10/06/92	10/06/92	06/11/92	18/11/92
15014	Aurillac	Inondations, coulées de boue et mouvements de terrain	12/02/90	17/02/90	24/07/90	15/08/90
15014	Aurillac	Inondations et coulées de boue	12/02/90	17/02/90	24/07/90	15/08/90

15014	Aurillac	Inondations et coulées de boue	14/05/88	15/05/88	02/08/88	13/08/88
15014	Aurillac	Inondations et coulées de boue	01/06/85	01/06/85	15/07/85	27/07/85
15014	Aurillac	Tempête	06/11/82	10/11/82	18/11/82	19/11/82
15015	Auzers	Inondations et coulées de boue	14/06/07	14/06/07	31/03/08	04/04/08
15015	Auzers	Inondations, coulées de boue et mouvements de terrain	25/12/99	29/12/99	29/12/99	30/12/99
15015	Auzers	Tempête	06/11/82	10/11/82	18/11/82	19/11/82
15016	Ayrens	Inondations, coulées de boue et mouvements de terrain	25/12/99	29/12/99	29/12/99	30/12/99
15016	Ayrens	Tempête	06/11/82	10/11/82	18/11/82	19/11/82
15017	Badailhac	Inondations, coulées de boue et mouvements de terrain	25/12/99	29/12/99	29/12/99	30/12/99
15017	Badailhac	Inondations, coulées de boue et mouvements de terrain	12/02/90	17/02/90	24/07/90	15/08/90
15017	Badailhac	Inondations et coulées de boue	12/02/90	17/02/90	24/07/90	15/08/90
15017	Badailhac	Tempête	06/11/82	10/11/82	18/11/82	19/11/82
15018	Barriac-les-Bosquets	Inondations, coulées de boue et mouvements de terrain	25/12/99	29/12/99	29/12/99	30/12/99
15018	Barriac-les-Bosquets	Inondations et coulées de boue	04/11/94	06/11/94	24/11/94	02/12/94
15018	Barriac-les-Bosquets	Tempête	06/11/82	10/11/82	18/11/82	19/11/82
15019	Bassignac	Inondations et coulées de boue	14/06/07	14/06/07	18/10/07	25/10/07
15019	Bassignac	Inondations et coulées de boue	03/10/01	03/10/01	12/03/02	28/03/02
15019	Bassignac	Inondations, coulées de boue et mouvements de terrain	25/12/99	29/12/99	29/12/99	30/12/99
15019	Bassignac	Inondations et coulées de boue	04/11/94	06/11/94	24/11/94	02/12/94
15019	Bassignac	Tempête	06/11/82	10/11/82	18/11/82	19/11/82
15020	Beaulieu	Inondations et coulées de boue	12/07/11	12/07/11	28/11/11	01/12/11
15020	Beaulieu	Inondations, coulées de boue et mouvements de terrain	25/12/99	29/12/99	29/12/99	30/12/99
15020	Beaulieu	Tempête	06/11/82	10/11/82	18/11/82	19/11/82
15021	Boisset	Inondations, coulées de boue et mouvements de terrain	25/12/99	29/12/99	29/12/99	30/12/99
15021	Boisset	Inondations et coulées de boue	05/07/93	06/07/93	26/10/93	03/12/93
15021	Boisset	Inondations et coulées de boue	21/05/92	21/05/92	06/11/92	18/11/92
15021	Boisset	Tempête	06/11/82	10/11/82	18/11/82	19/11/82
15022	Bonnac	Inondations et coulées de boue	03/12/03	03/12/03	05/02/04	26/02/04
15022	Bonnac	Inondations, coulées de boue et mouvements de terrain	25/12/99	29/12/99	29/12/99	30/12/99
15022	Bonnac	Inondations et coulées de boue	04/11/94	06/11/94	24/11/94	02/12/94
15022	Bonnac	Tempête	06/11/82	10/11/82	18/11/82	19/11/82
15024	Brageac	Inondations et coulées de boue	14/06/07	15/06/07	22/11/07	25/11/07
15024	Brageac	Inondations, coulées de boue et mouvements de terrain	25/12/99	29/12/99	29/12/99	30/12/99
15024	Brageac	Tempête	06/11/82	10/11/82	18/11/82	19/11/82
15025	Albepierre-Bredons	Inondations, coulées de boue et mouvements de terrain	25/12/99	29/12/99	29/12/99	30/12/99

15025	Albepierre-Bredons	Inondations et coulées de boue	04/11/94	06/11/94	12/01/95	31/01/95
15025	Albepierre-Bredons	Inondations et coulées de boue	28/07/94	28/07/94	15/11/94	24/11/94
15025	Albepierre-Bredons	Tempête	06/11/82	10/11/82	18/11/82	19/11/82
15026	Brezons	Inondations et coulées de boue	12/01/04	14/01/04	15/06/04	07/07/04
15026	Brezons	Inondations, coulées de boue et mouvements de terrain	25/12/99	29/12/99	29/12/99	30/12/99
15026	Brezons	Tempête	06/11/82	10/11/82	18/11/82	19/11/82
15027	Calvinet	Inondations, coulées de boue et mouvements de terrain	25/12/99	29/12/99	29/12/99	30/12/99
15027	Calvinet	Tempête	06/11/82	10/11/82	18/11/82	19/11/82
15028	Carlat	Inondations, coulées de boue et mouvements de terrain	25/12/99	29/12/99	29/12/99	30/12/99
15028	Carlat	Tempête	06/11/82	10/11/82	18/11/82	19/11/82
15029	Cassaniouze	Inondations et coulées de boue	03/12/03	04/12/03	05/02/04	26/02/04
15029	Cassaniouze	Inondations, coulées de boue et mouvements de terrain	25/12/99	29/12/99	29/12/99	30/12/99
15029	Cassaniouze	Inondations et coulées de boue	04/11/94	06/11/94	24/11/94	02/12/94
15029	Cassaniouze	Tempête	06/11/82	10/11/82	18/11/82	19/11/82
15030	Cayrols	Inondations, coulées de boue et mouvements de terrain	25/12/99	29/12/99	29/12/99	30/12/99
15030	Cayrols	Inondations et coulées de boue	05/07/93	06/07/93	26/10/93	03/12/93
15030	Cayrols	Tempête	06/11/82	10/11/82	18/11/82	19/11/82
15032	Celoux	Inondations, coulées de boue et mouvements de terrain	25/12/99	29/12/99	29/12/99	30/12/99
15032	Celoux	Tempête	06/11/82	10/11/82	18/11/82	19/11/82
15033	Cézens	Inondations, coulées de boue et mouvements de terrain	25/12/99	29/12/99	29/12/99	30/12/99
15033	Cézens	Tempête	06/11/82	10/11/82	18/11/82	19/11/82
15034	Chaliers	Inondations, coulées de boue et mouvements de terrain	25/12/99	29/12/99	29/12/99	30/12/99
15034	Chaliers	Inondations et coulées de boue	04/11/94	06/11/94	24/11/94	02/12/94
15034	Chaliers	Tempête	06/11/82	10/11/82	18/11/82	19/11/82
15036	Chalvignac	Inondations et coulées de boue	14/06/07	14/06/07	18/10/07	25/10/07
15036	Chalvignac	Inondations, coulées de boue et mouvements de terrain	25/12/99	29/12/99	29/12/99	30/12/99
15036	Chalvignac	Tempête	06/11/82	10/11/82	18/11/82	19/11/82
15037	Champagnac	Inondations, coulées de boue et mouvements de terrain	25/12/99	29/12/99	29/12/99	30/12/99
15037	Champagnac	Inondations et coulées de boue	04/11/94	06/11/94	24/11/94	02/12/94
15037	Champagnac	Inondations et coulées de boue	14/05/88	15/05/88	02/08/88	13/08/88
15037	Champagnac	Tempête	06/11/82	10/11/82	18/11/82	19/11/82
15038	Champs-sur-Tarentaine-Marchal	Inondations, coulées de boue et mouvements de terrain	25/12/99	29/12/99	29/12/99	30/12/99
15038	Champs-sur-Tarentaine-Marchal	Inondations et coulées de boue	27/12/93	12/01/94	06/06/94	25/06/94
15038	Champs-sur-Tarentaine-Marchal	Inondations et coulées de boue	26/06/90	26/06/90	07/12/90	19/12/90
15038	Champs-sur-Tarentaine-Marchal	Inondations, coulées de boue et mouvements de terrain	12/02/90	17/02/90	24/07/90	15/08/90

15038	Champs-sur-Tarentaine-Marchal	Inondations et coulées de boue	12/02/90	17/02/90	24/07/90	15/08/90
15038	Champs-sur-Tarentaine-Marchal	Tempête	06/11/82	10/11/82	18/11/82	19/11/82
15040	Chanterelle	Inondations, coulées de boue et mouvements de terrain	25/12/99	29/12/99	29/12/99	30/12/99
15040	Chanterelle	Tempête	06/11/82	10/11/82	18/11/82	19/11/82
15041	Chapelle-d'Alagnon	Inondations, coulées de boue et mouvements de terrain	25/12/99	29/12/99	29/12/99	30/12/99
15041	Chapelle-d'Alagnon	Inondations et coulées de boue	04/11/94	06/11/94	24/11/94	02/12/94
15041	Chapelle-d'Alagnon	Tempête	06/11/82	10/11/82	18/11/82	19/11/82
15042	Chapelle-Laurent	Inondations, coulées de boue et mouvements de terrain	25/12/99	29/12/99	29/12/99	30/12/99
15042	Chapelle-Laurent	Inondations et coulées de boue	01/07/95	01/07/95	08/01/96	28/01/96
15042	Chapelle-Laurent	Tempête	06/11/82	10/11/82	18/11/82	19/11/82
15043	Charmensac	Inondations, coulées de boue et mouvements de terrain	25/12/99	29/12/99	29/12/99	30/12/99
15043	Charmensac	Tempête	06/11/82	10/11/82	18/11/82	19/11/82
15045	Chaudes-Aigues	Inondations, coulées de boue et mouvements de terrain	25/12/99	29/12/99	29/12/99	30/12/99
15045	Chaudes-Aigues	Inondations et coulées de boue	05/07/93	06/07/93	26/10/93	03/12/93
15045	Chaudes-Aigues	Tempête	06/11/82	10/11/82	18/11/82	19/11/82
15046	Chaussezac	Inondations, coulées de boue et mouvements de terrain	25/12/99	29/12/99	29/12/99	30/12/99
15046	Chaussezac	Tempête	06/11/82	10/11/82	18/11/82	19/11/82
15048	Chazelles	Inondations, coulées de boue et mouvements de terrain	25/12/99	29/12/99	29/12/99	30/12/99
15048	Chazelles	Tempête	06/11/82	10/11/82	18/11/82	19/11/82
15049	Cheylade	Inondations, coulées de boue et mouvements de terrain	25/12/99	29/12/99	29/12/99	30/12/99
15049	Cheylade	Tempête	06/11/82	10/11/82	18/11/82	19/11/82
15050	Claux	Inondations, coulées de boue et mouvements de terrain	25/12/99	29/12/99	29/12/99	30/12/99
15050	Claux	Tempête	06/11/82	10/11/82	18/11/82	19/11/82
15051	Clavières	Inondations, coulées de boue et mouvements de terrain	25/12/99	29/12/99	29/12/99	30/12/99
15051	Clavières	Tempête	06/11/82	10/11/82	18/11/82	19/11/82
15052	Collandres	Inondations, coulées de boue et mouvements de terrain	25/12/99	29/12/99	29/12/99	30/12/99
15052	Collandres	Inondations et coulées de boue	26/06/90	26/06/90	07/12/90	19/12/90
15052	Collandres	Tempête	06/11/82	10/11/82	18/11/82	19/11/82
15053	Collines	Inondations, coulées de boue et mouvements de terrain	25/12/99	29/12/99	29/12/99	30/12/99
15053	Collines	Inondations et coulées de boue	04/11/94	06/11/94	12/01/95	31/01/95
15053	Collines	Inondations et coulées de boue	12/02/90	17/02/90	24/07/90	15/08/90
15053	Collines	Inondations, coulées de boue et mouvements de terrain	12/02/90	17/02/90	24/07/90	15/08/90
15053	Collines	Tempête	06/11/82	10/11/82	18/11/82	19/11/82
15054	Condat	Inondations, coulées de boue et mouvements de terrain	25/12/99	29/12/99	29/12/99	30/12/99
15054	Condat	Inondations et coulées de boue	17/03/88	18/03/88	10/06/88	19/06/88

15054	Condat	Tempête	06/11/82	10/11/82	18/11/82	19/11/82
15055	Coren	Inondations et coulées de boue	03/12/03	03/12/03	05/02/04	26/02/04
15055	Coren	Inondations, coulées de boue et mouvements de terrain	25/12/99	29/12/99	29/12/99	30/12/99
15055	Coren	Inondations et coulées de boue	04/11/94	06/11/94	24/11/94	02/12/94
15055	Coren	Tempête	06/11/82	10/11/82	18/11/82	19/11/82
15056	Crandelles	Inondations, coulées de boue et mouvements de terrain	25/12/99	29/12/99	29/12/99	30/12/99
15056	Crandelles	Tempête	06/11/82	10/11/82	18/11/82	19/11/82
15057	Cros-de-Montvert	Inondations, coulées de boue et mouvements de terrain	25/12/99	29/12/99	29/12/99	30/12/99
15057	Cros-de-Montvert	Tempête	06/11/82	10/11/82	18/11/82	19/11/82
15058	Cros-de-Ronesque	Inondations, coulées de boue et mouvements de terrain	25/12/99	29/12/99	29/12/99	30/12/99
15058	Cros-de-Ronesque	Tempête	06/11/82	10/11/82	18/11/82	19/11/82
15059	Cussac	Inondations, coulées de boue et mouvements de terrain	25/12/99	29/12/99	29/12/99	30/12/99
15059	Cussac	Tempête	06/11/82	10/11/82	18/11/82	19/11/82
15060	Deux-Verges	Inondations, coulées de boue et mouvements de terrain	25/12/99	29/12/99	29/12/99	30/12/99
15060	Deux-Verges	Tempête	06/11/82	10/11/82	18/11/82	19/11/82
15061	Diemme	Inondations et coulées de boue	30/07/08	30/07/08	09/02/09	13/02/09
15061	Diemme	Inondations, coulées de boue et mouvements de terrain	25/12/99	29/12/99	29/12/99	30/12/99
15061	Diemme	Inondations et coulées de boue	04/11/94	06/11/94	12/01/95	31/01/95
15061	Diemme	Tempête	06/11/82	10/11/82	18/11/82	19/11/82
15063	Drugaec	Inondations et coulées de boue	31/08/11	01/09/11	12/12/11	15/12/11
15063	Drugaec	Inondations et coulées de boue	14/06/07	14/06/07	18/10/07	25/10/07
15063	Drugaec	Inondations, coulées de boue et mouvements de terrain	25/12/99	29/12/99	29/12/99	30/12/99
15063	Drugaec	Inondations et coulées de boue	26/06/90	26/06/90	07/12/90	19/12/90
15063	Drugaec	Tempête	06/11/82	10/11/82	18/11/82	19/11/82
15064	Escorailles	Inondations, coulées de boue et mouvements de terrain	25/12/99	29/12/99	29/12/99	30/12/99
15064	Escorailles	Tempête	06/11/82	10/11/82	18/11/82	19/11/82
15065	Espinasse	Inondations, coulées de boue et mouvements de terrain	25/12/99	29/12/99	29/12/99	30/12/99
15065	Espinasse	Tempête	06/11/82	10/11/82	18/11/82	19/11/82
15066	Falgoux	Inondations, coulées de boue et mouvements de terrain	25/12/99	29/12/99	29/12/99	30/12/99
15066	Falgoux	Tempête	06/11/82	10/11/82	18/11/82	19/11/82
15067	Fau	Inondations, coulées de boue et mouvements de terrain	25/12/99	29/12/99	29/12/99	30/12/99
15067	Fau	Tempête	06/11/82	10/11/82	18/11/82	19/11/82
15069	Ferrières-Saint-Mary	Inondations, coulées de boue et mouvements de terrain	25/12/99	29/12/99	29/12/99	30/12/99
15069	Ferrières-Saint-Mary	Inondations et coulées de boue	04/11/94	06/11/94	24/11/94	02/12/94
15069	Ferrières-Saint-Mary	Tempête	06/11/82	10/11/82	18/11/82	19/11/82

15070	Fontanges	Inondations, coulées de boue et mouvements de terrain	25/12/99	29/12/99	29/12/99	29/12/99	30/12/99
15070	Fontanges	Tempête	06/11/82	10/11/82	10/11/82	18/11/82	19/11/82
15072	Freix-Anglards	Inondations, coulées de boue et mouvements de terrain	25/12/99	29/12/99	29/12/99	29/12/99	30/12/99
15072	Freix-Anglards	Tempête	06/11/82	10/11/82	10/11/82	18/11/82	19/11/82
15073	Fridefont	Inondations, coulées de boue et mouvements de terrain	25/12/99	29/12/99	29/12/99	29/12/99	30/12/99
15073	Fridefont	Tempête	06/11/82	10/11/82	10/11/82	18/11/82	19/11/82
15074	Giou-de-Mamou	Inondations, coulées de boue et mouvements de terrain	25/12/99	29/12/99	29/12/99	29/12/99	30/12/99
15074	Giou-de-Mamou	Inondations et coulées de boue	06/07/87	06/07/87	06/07/87	27/09/87	09/10/87
15074	Giou-de-Mamou	Inondations et coulées de boue	01/06/85	01/06/85	01/06/85	02/10/85	18/10/85
15074	Giou-de-Mamou	Inondations et coulées de boue	01/06/85	01/06/85	01/06/85	15/07/85	27/07/85
15074	Giou-de-Mamou	Tempête	06/11/82	10/11/82	10/11/82	18/11/82	19/11/82
15075	Girgols	Inondations, coulées de boue et mouvements de terrain	25/12/99	29/12/99	29/12/99	29/12/99	30/12/99
15075	Girgols	Tempête	06/11/82	10/11/82	10/11/82	18/11/82	19/11/82
15076	Glénat	Inondations, coulées de boue et mouvements de terrain	25/12/99	29/12/99	29/12/99	29/12/99	30/12/99
15076	Glénat	Tempête	06/11/82	10/11/82	10/11/82	18/11/82	19/11/82
15077	Gourdièges	Inondations, coulées de boue et mouvements de terrain	25/12/99	29/12/99	29/12/99	29/12/99	30/12/99
15077	Gourdièges	Tempête	06/11/82	10/11/82	10/11/82	18/11/82	19/11/82
15078	Jabrun	Inondations, coulées de boue et mouvements de terrain	25/12/99	29/12/99	29/12/99	29/12/99	30/12/99
15078	Jabrun	Inondations et coulées de boue	05/07/93	06/07/93	06/07/93	26/10/93	03/12/93
15078	Jabrun	Inondations et coulées de boue	19/06/90	19/06/90	19/06/90	07/12/90	19/12/90
15078	Jabrun	Tempête	06/11/82	10/11/82	10/11/82	18/11/82	19/11/82
15079	Jaleyrac	Inondations et coulées de boue	14/06/07	14/06/07	14/06/07	18/10/07	25/10/07
15079	Jaleyrac	Inondations, coulées de boue et mouvements de terrain	25/12/99	29/12/99	29/12/99	29/12/99	30/12/99
15079	Jaleyrac	Tempête	06/11/82	10/11/82	10/11/82	18/11/82	19/11/82
15080	Joursac	Inondations, coulées de boue et mouvements de terrain	25/12/99	29/12/99	29/12/99	29/12/99	30/12/99
15080	Joursac	Inondations et coulées de boue	04/11/94	06/11/94	06/11/94	24/11/94	02/12/94
15080	Joursac	Inondations et coulées de boue	16/06/88	16/06/88	16/06/88	19/10/88	03/11/88
15080	Joursac	Tempête	06/11/82	10/11/82	10/11/82	18/11/82	19/11/82
15081	Jou-sous-Monjou	Inondations, coulées de boue et mouvements de terrain	25/12/99	29/12/99	29/12/99	29/12/99	30/12/99
15081	Jou-sous-Monjou	Tempête	06/11/82	10/11/82	10/11/82	18/11/82	19/11/82
15082	Junhac	Inondations, coulées de boue et mouvements de terrain	25/12/99	29/12/99	29/12/99	29/12/99	30/12/99
15082	Junhac	Tempête	06/11/82	10/11/82	10/11/82	18/11/82	19/11/82
15083	Jussac	Inondations, coulées de boue et mouvements de terrain	25/12/99	29/12/99	29/12/99	29/12/99	30/12/99
15083	Jussac	Inondations et coulées de boue	01/06/85	01/06/85	01/06/85	15/07/85	27/07/85
15083	Jussac	Tempête	06/11/82	10/11/82	10/11/82	18/11/82	19/11/82

15084	Labesserette	Inondations, coulées de boue et mouvements de terrain	25/12/99	29/12/99	29/12/99	30/12/99
15084	Labesserette	Tempête	06/11/82	10/11/82	18/11/82	19/11/82
15085	Labrousse	Inondations, coulées de boue et mouvements de terrain	25/12/99	29/12/99	29/12/99	30/12/99
15085	Labrousse	Tempête	06/11/82	10/11/82	18/11/82	19/11/82
15086	Lacapelle-Barrès	Inondations, coulées de boue et mouvements de terrain	25/12/99	29/12/99	29/12/99	30/12/99
15086	Lacapelle-Barrès	Tempête	06/11/82	10/11/82	18/11/82	19/11/82
15087	Lacapelle-del-Fraisse	Inondations, coulées de boue et mouvements de terrain	25/12/99	29/12/99	29/12/99	30/12/99
15087	Lacapelle-del-Fraisse	Tempête	06/11/82	10/11/82	18/11/82	19/11/82
15088	Lacapelle-Viescamp	Inondations, coulées de boue et mouvements de terrain	25/12/99	29/12/99	29/12/99	30/12/99
15088	Lacapelle-Viescamp	Tempête	06/11/82	10/11/82	18/11/82	19/11/82
15089	Ladinhac	Inondations, coulées de boue et mouvements de terrain	25/12/99	29/12/99	29/12/99	30/12/99
15089	Ladinhac	Tempête	06/11/82	10/11/82	18/11/82	19/11/82
15089	Ladinhac	Mouvement de terrain	28/05/16	28/05/16	22/11/16	27/12/16
15090	Lafeuillade-en-Vézie	Inondations, coulées de boue et mouvements de terrain	25/12/99	29/12/99	29/12/99	30/12/99
15090	Lafeuillade-en-Vézie	Tempête	06/11/82	10/11/82	18/11/82	19/11/82
15091	Landeyrat	Inondations, coulées de boue et mouvements de terrain	25/12/99	29/12/99	29/12/99	30/12/99
15091	Landeyrat	Tempête	06/11/82	10/11/82	18/11/82	19/11/82
15092	Lanobre	Inondations, coulées de boue et mouvements de terrain	25/12/99	29/12/99	29/12/99	30/12/99
15092	Lanobre	Tempête	06/11/82	10/11/82	18/11/82	19/11/82
15093	Lapeyrugue	Inondations, coulées de boue et mouvements de terrain	25/12/99	29/12/99	29/12/99	30/12/99
15093	Lapeyrugue	Tempête	06/11/82	10/11/82	18/11/82	19/11/82
15093	Lapeyrugue	Inondations et coulées de boue	28/05/16	28/05/16	22/11/16	27/12/16
15093	Lapeyrugue	Mouvements de terrain	28/05/16	28/05/16	20/12/16	27/01/17
15094	Laroquebrou	Inondations et coulées de boue	21/05/01	21/05/01	03/12/01	19/12/01
15094	Laroquebrou	Inondations, coulées de boue et mouvements de terrain	25/12/99	29/12/99	29/12/99	30/12/99
15094	Laroquebrou	Tempête	06/11/82	10/11/82	18/11/82	19/11/82
15095	Laroquevieille	Inondations, coulées de boue et mouvements de terrain	25/12/99	29/12/99	29/12/99	30/12/99
15095	Laroquevieille	Inondations et coulées de boue	12/02/90	17/02/90	24/07/90	15/08/90
15095	Laroquevieille	Inondations, coulées de boue et mouvements de terrain	12/02/90	17/02/90	24/07/90	15/08/90
15095	Laroquevieille	Tempête	06/11/82	10/11/82	18/11/82	19/11/82
15096	Lascelle	Inondations, coulées de boue et mouvements de terrain	25/12/99	29/12/99	29/12/99	30/12/99
15096	Lascelle	Tempête	06/11/82	10/11/82	18/11/82	19/11/82
15097	Lastic	Inondations, coulées de boue et mouvements de terrain	25/12/99	29/12/99	29/12/99	30/12/99
15097	Lastic	Tempête	06/11/82	10/11/82	18/11/82	19/11/82
15098	Laurie	Inondations, coulées de boue et mouvements de terrain	25/12/99	29/12/99	29/12/99	30/12/99

15098	Laurie	Tempête	06/11/82	10/11/82	18/11/82	19/11/82
15100	Laveissenet	Inondations, coulées de boue et mouvements de terrain	25/12/99	29/12/99	29/12/99	30/12/99
15100	Laveissenet	Inondations et coulées de boue	04/11/94	06/11/94	24/11/94	02/12/94
15100	Laveissenet	Tempête	06/11/82	10/11/82	18/11/82	19/11/82
15101	Laveissière	Inondations et coulées de boue	12/01/04	13/01/04	15/06/04	07/07/04
15101	Laveissière	Inondations, coulées de boue et mouvements de terrain	25/12/99	29/12/99	29/12/99	30/12/99
15101	Laveissière	Inondations et coulées de boue	05/07/87	05/07/87	27/09/87	09/10/87
15101	Laveissière	Tempête	06/11/82	10/11/82	18/11/82	19/11/82
15102	Lavigerie	Inondations et coulées de boue	12/01/04	13/01/04	15/06/04	07/07/04
15102	Lavigerie	Inondations, coulées de boue et mouvements de terrain	25/12/99	29/12/99	29/12/99	30/12/99
15102	Lavigerie	Inondations et coulées de boue	04/11/94	06/11/94	24/11/94	02/12/94
15102	Lavigerie	Tempête	06/11/82	10/11/82	18/11/82	19/11/82
15103	Leucamp	Inondations et coulées de boue	12/01/04	13/01/04	15/06/04	07/07/04
15103	Leucamp	Inondations, coulées de boue et mouvements de terrain	25/12/99	29/12/99	29/12/99	30/12/99
15103	Leucamp	Tempête	06/11/82	10/11/82	18/11/82	19/11/82
15104	Leynhac	Inondations, coulées de boue et mouvements de terrain	25/12/99	29/12/99	29/12/99	30/12/99
15104	Leynhac	Tempête	06/11/82	10/11/82	18/11/82	19/11/82
15105	Leyvaux	Inondations, coulées de boue et mouvements de terrain	25/12/99	29/12/99	29/12/99	30/12/99
15105	Leyvaux	Tempête	06/11/82	10/11/82	18/11/82	19/11/82
15106	Lieutadés	Inondations, coulées de boue et mouvements de terrain	25/12/99	29/12/99	29/12/99	30/12/99
15106	Lieutadés	Tempête	06/11/82	10/11/82	18/11/82	19/11/82
15107	Lorcières	Inondations et coulées de boue	08/07/07	08/07/07	11/01/10	14/01/10
15107	Lorcières	Inondations, coulées de boue et mouvements de terrain	25/12/99	29/12/99	29/12/99	30/12/99
15107	Lorcières	Inondations et coulées de boue	04/11/94	06/11/94	24/11/94	02/12/94
15107	Lorcières	Tempête	06/11/82	10/11/82	18/11/82	19/11/82
15108	Val D'Arcomie	Inondations et coulées de boue	03/12/03	04/12/03	05/02/04	26/02/04
15108	Val D'Arcomie	Inondations, coulées de boue et mouvements de terrain	25/12/99	29/12/99	29/12/99	30/12/99
15108	Val D'Arcomie	Tempête	06/11/82	10/11/82	18/11/82	19/11/82
15108	Val D'Arcomie	Inondations et coulées de boue	27/05/12	27/05/12	27/07/12	02/08/12
15108	Val D'Arcomie	Inondations et coulées de boue	03/12/03	03/12/03	05/02/04	26/02/04
15108	Val D'Arcomie	Mouvement de terrain /glissement - (Seriers)	01/09/15	17/11/16	26/06/17	07/07/17
15110	Lugarde	Inondations, coulées de boue et mouvements de terrain	25/12/99	29/12/99	29/12/99	30/12/99
15110	Lugarde	Tempête	06/11/82	10/11/82	18/11/82	19/11/82
15111	Madic	Inondations, coulées de boue et mouvements de terrain	25/12/99	29/12/99	29/12/99	30/12/99
15111	Madic	Tempête	06/11/82	10/11/82	18/11/82	19/11/82

15112	Malbo	Inondations, coulées de boue et mouvements de terrain	25/12/99	29/12/99	29/12/99	29/12/99	30/12/99
15112	Malbo	Tempête	06/11/82	10/11/82	10/11/82	18/11/82	19/11/82
15113	Mandailles-Saint-Julien	Inondations, coulées de boue et mouvements de terrain	25/12/99	29/12/99	29/12/99	29/12/99	30/12/99
15113	Mandailles-Saint-Julien	Inondations, coulées de boue et mouvements de terrain	12/02/90	17/02/90	17/02/90	24/07/90	15/08/90
15113	Mandailles-Saint-Julien	Inondations et coulées de boue	12/02/90	17/02/90	17/02/90	24/07/90	15/08/90
15113	Mandailles-Saint-Julien	Tempête	06/11/82	10/11/82	10/11/82	18/11/82	19/11/82
15114	Marcenat	Inondations, coulées de boue et mouvements de terrain	25/12/99	29/12/99	29/12/99	29/12/99	30/12/99
15114	Marcenat	Tempête	06/11/82	10/11/82	10/11/82	18/11/82	19/11/82
15116	Marchastel	Inondations, coulées de boue et mouvements de terrain	25/12/99	29/12/99	29/12/99	29/12/99	30/12/99
15116	Marchastel	Tempête	06/11/82	10/11/82	10/11/82	18/11/82	19/11/82
15117	Marcolès	Inondations, coulées de boue et mouvements de terrain	25/12/99	29/12/99	29/12/99	29/12/99	30/12/99
15117	Marcolès	Inondations et coulées de boue	05/07/93	06/07/93	06/07/93	26/10/93	03/12/93
15117	Marcolès	Inondations et coulées de boue	14/05/88	15/05/88	15/05/88	02/08/88	13/08/88
15117	Marcolès	Tempête	06/11/82	10/11/82	10/11/82	18/11/82	19/11/82
15118	Marmanhac	Inondations, coulées de boue et mouvements de terrain	25/12/99	29/12/99	29/12/99	29/12/99	30/12/99
15118	Marmanhac	Tempête	06/11/82	10/11/82	10/11/82	18/11/82	19/11/82
15119	Massiac	Mouvements de terrain	12/04/06	16/04/06	16/04/06	24/04/07	04/05/07
15119	Massiac	Mouvements de terrain	17/04/05	17/04/05	17/04/05	23/03/07	01/04/07
15119	Massiac	Inondations et coulées de boue	03/12/03	03/12/03	03/12/03	05/02/04	26/02/04
15119	Massiac	Inondations, coulées de boue et mouvements de terrain	25/12/99	29/12/99	29/12/99	29/12/99	30/12/99
15119	Massiac	Inondations et coulées de boue	04/11/94	06/11/94	06/11/94	24/11/94	02/12/94
15119	Massiac	Tempête	06/11/82	10/11/82	10/11/82	18/11/82	19/11/82
15120	Mauriac	Inondations et coulées de boue	31/08/11	01/09/11	01/09/11	27/12/11	03/01/12
15120	Mauriac	Inondations et coulées de boue	14/06/07	14/06/07	14/06/07	18/10/07	25/10/07
15120	Mauriac	Inondations, coulées de boue et mouvements de terrain	25/12/99	29/12/99	29/12/99	29/12/99	30/12/99
15120	Mauriac	Tempête	06/11/82	10/11/82	10/11/82	18/11/82	19/11/82
15120	Mauriac	Inondations et coulées de boue	31/08/15	31/08/15	31/08/15	28/10/15	29/10/15
15121	Maurines	Inondations, coulées de boue et mouvements de terrain	25/12/99	29/12/99	29/12/99	29/12/99	30/12/99
15121	Maurines	Tempête	06/11/82	10/11/82	10/11/82	18/11/82	19/11/82
15122	Maus	Inondations, coulées de boue et mouvements de terrain	25/12/99	29/12/99	29/12/99	29/12/99	30/12/99
15122	Maus	Inondations et coulées de boue	05/07/93	06/07/93	06/07/93	26/10/93	03/12/93
15122	Maus	Inondations et coulées de boue	21/05/92	21/05/92	21/05/92	06/11/92	18/11/92
15122	Maus	Tempête	06/11/82	10/11/82	10/11/82	18/11/82	19/11/82
15123	Méallet	Inondations et coulées de boue	14/06/07	14/06/07	14/06/07	31/03/08	04/04/08
15123	Méallet	Inondations, coulées de boue et mouvements de terrain	25/12/99	29/12/99	29/12/99	29/12/99	30/12/99

15123	Méallet	Tempête	06/11/82	10/11/82	18/11/82	19/11/82
15124	Menet	Inondations, coulées de boue et mouvements de terrain	25/12/99	29/12/99	29/12/99	30/12/99
15124	Menet	Inondations et coulées de boue	26/06/90	26/06/90	07/12/90	19/12/90
15124	Menet	Tempête	06/11/82	10/11/82	18/11/82	19/11/82
15125	Mentières	Inondations et coulées de boue	03/12/03	03/12/03	05/02/04	26/02/04
15125	Mentières	Inondations, coulées de boue et mouvements de terrain	25/12/99	29/12/99	29/12/99	30/12/99
15125	Mentières	Tempête	06/11/82	10/11/82	18/11/82	19/11/82
15126	Molèdes	Inondations, coulées de boue et mouvements de terrain	25/12/99	29/12/99	29/12/99	30/12/99
15126	Molèdes	Tempête	06/11/82	10/11/82	18/11/82	19/11/82
15127	Molompize	Mouvements de terrain	23/05/12	23/05/12	27/07/12	02/08/12
15127	Molompize	Inondations et coulées de boue	03/12/03	03/12/03	05/02/04	26/02/04
15127	Molompize	Inondations, coulées de boue et mouvements de terrain	25/12/99	29/12/99	29/12/99	30/12/99
15127	Molompize	Inondations et coulées de boue	04/11/94	06/11/94	24/11/94	02/12/94
15127	Molompize	Tempête	06/11/82	10/11/82	18/11/82	19/11/82
15128	Monsele	Inondations, coulées de boue et mouvements de terrain	25/12/99	29/12/99	29/12/99	30/12/99
15128	Monsele	Tempête	06/11/82	10/11/82	18/11/82	19/11/82
15129	Montboudif	Inondations, coulées de boue et mouvements de terrain	25/12/99	29/12/99	29/12/99	30/12/99
15129	Montboudif	Tempête	06/11/82	10/11/82	18/11/82	19/11/82
15130	Montchamp	Inondations, coulées de boue et mouvements de terrain	25/12/99	29/12/99	29/12/99	30/12/99
15130	Montchamp	Inondations et coulées de boue	04/11/94	06/11/94	12/01/95	31/01/95
15130	Montchamp	Tempête	06/11/82	10/11/82	18/11/82	19/11/82
15131	Monteil	Inondations et coulées de boue	14/06/07	14/06/07	18/10/07	25/10/07
15131	Monteil	Inondations, coulées de boue et mouvements de terrain	25/12/99	29/12/99	29/12/99	30/12/99
15131	Monteil	Inondations et coulées de boue	21/09/92	22/09/92	19/03/93	28/03/93
15131	Monteil	Tempête	06/11/82	10/11/82	18/11/82	19/11/82
15132	Montgreleix	Inondations, coulées de boue et mouvements de terrain	25/12/99	29/12/99	29/12/99	30/12/99
15132	Montgreleix	Tempête	06/11/82	10/11/82	18/11/82	19/11/82
15133	Montmurat	Inondations, coulées de boue et mouvements de terrain	25/12/99	29/12/99	29/12/99	30/12/99
15133	Montmurat	Tempête	06/11/82	10/11/82	18/11/82	19/11/82
15134	Montsalvy	Inondations, coulées de boue et mouvements de terrain	25/12/99	29/12/99	29/12/99	30/12/99
15134	Montsalvy	Tempête	06/11/82	10/11/82	18/11/82	19/11/82
15135	Montvert	Inondations, coulées de boue et mouvements de terrain	25/12/99	29/12/99	29/12/99	30/12/99
15135	Montvert	Tempête	06/11/82	10/11/82	18/11/82	19/11/82
15136	Mourjou	Inondations, coulées de boue et mouvements de terrain	25/12/99	29/12/99	29/12/99	30/12/99
15136	Mourjou	Tempête	06/11/82	10/11/82	18/11/82	19/11/82

15137	Moussages	Inondations et coulées de boue	14/06/07	14/06/07	18/10/07	25/10/07
15137	Moussages	Inondations, coulées de boue et mouvements de terrain	25/12/99	29/12/99	29/12/99	30/12/99
15137	Moussages	Tempête	06/11/82	10/11/82	18/11/82	19/11/82
15138	Murat	Inondations, coulées de boue et mouvements de terrain	25/12/99	29/12/99	29/12/99	30/12/99
15138	Murat	Inondations et coulées de boue	04/11/94	06/11/94	24/11/94	02/12/94
15138	Murat	Inondations et coulées de boue	28/07/94	28/07/94	28/10/94	20/11/94
15138	Murat	Tempête	06/11/82	10/11/82	18/11/82	19/11/82
15139	Narnhac	Inondations, coulées de boue et mouvements de terrain	25/12/99	29/12/99	29/12/99	30/12/99
15139	Narnhac	Tempête	06/11/82	10/11/82	18/11/82	19/11/82
15140	Naucelles	Inondations, coulées de boue et mouvements de terrain	25/12/99	29/12/99	29/12/99	30/12/99
15140	Naucelles	Inondations et coulées de boue	01/06/85	01/06/85	15/07/85	27/07/85
15140	Naucelles	Tempête	06/11/82	10/11/82	18/11/82	19/11/82
15141	Neussargues en Pinatelle	Inondations, coulées de boue et mouvements de terrain	25/12/99	29/12/99	29/12/99	30/12/99
15141	Neussargues en Pinatelle	Inondations et coulées de boue	04/11/94	06/11/94	24/11/94	02/12/94
15141	Neussargues en Pinatelle	Inondations, coulées de boue et mouvements de terrain	12/02/90	17/02/90	24/07/90	15/08/90
15141	Neussargues en Pinatelle	Tempête	06/11/82	10/11/82	18/11/82	19/11/82
15141	Neussargues en Pinatelle	Inondations et coulées de boue	04/11/94	06/11/94	12/01/95	31/01/95
15141	Neussargues en Pinatelle	Inondations et coulées de boue	30/07/08	30/07/08	09/02/09	13/02/09
15141	Neussargues en Pinatelle	Inondations et coulées de boue	03/12/03	03/12/03	05/02/04	26/02/04
15142	Neuvéglise sur Truyère	Inondations, coulées de boue et mouvements de terrain	25/12/99	29/12/99	29/12/99	30/12/99
15142	Neuvéglise sur Truyère	Tempête	06/11/82	10/11/82	18/11/82	19/11/82
15143	Nieudan	Inondations, coulées de boue et mouvements de terrain	25/12/99	29/12/99	29/12/99	30/12/99
15143	Nieudan	Tempête	06/11/82	10/11/82	18/11/82	19/11/82
15144	Omps	Inondations, coulées de boue et mouvements de terrain	25/12/99	29/12/99	29/12/99	30/12/99
15144	Omps	Tempête	06/11/82	10/11/82	18/11/82	19/11/82
15146	Pailherols	Inondations, coulées de boue et mouvements de terrain	25/12/99	29/12/99	29/12/99	30/12/99
15146	Pailherols	Tempête	06/11/82	10/11/82	18/11/82	19/11/82
15147	Parlan	Inondations, coulées de boue et mouvements de terrain	25/12/99	29/12/99	29/12/99	30/12/99
15147	Parlan	Tempête	06/11/82	10/11/82	18/11/82	19/11/82
15148	Paulhac	Inondations, coulées de boue et mouvements de terrain	25/12/99	29/12/99	29/12/99	30/12/99
15148	Paulhac	Tempête	06/11/82	10/11/82	18/11/82	19/11/82
15149	Paulhenc	Inondations, coulées de boue et mouvements de terrain	25/12/99	29/12/99	29/12/99	30/12/99
15149	Paulhenc	Tempête	06/11/82	10/11/82	18/11/82	19/11/82
15151	Peyrusse	Inondations, coulées de boue et mouvements de terrain	25/12/99	29/12/99	29/12/99	30/12/99
15151	Peyrusse	Inondations et coulées de boue	04/11/94	06/11/94	24/11/94	02/12/94

15151	Peyrusse	Tempête	06/11/82	10/11/82	18/11/82	19/11/82
15152	Pierrefort	Inondations, coulées de boue et mouvements de terrain	25/12/99	29/12/99	29/12/99	30/12/99
15152	Pierrefort	Glissement de terrain	18/01/98	19/01/98	15/07/98	29/07/98
15152	Pierrefort	Tempête	06/11/82	10/11/82	18/11/82	19/11/82
15152	Pierrefort	Inondations, coulées de boue et mouvements de terrain	12/09/15	12/09/15	01/02/16	02/03/16
15153	Pleaux	Inondations, coulées de boue et mouvements de terrain	25/12/99	29/12/99	29/12/99	30/12/99
15153	Pleaux	Inondations et coulées de boue	16/06/88	16/06/88	19/10/88	03/11/88
15153	Pleaux	Tempête	06/11/82	10/11/82	18/11/82	19/11/82
15154	Polminhac	Inondations et coulées de boue	12/01/04	13/01/04	15/06/04	07/07/04
15154	Polminhac	Inondations, coulées de boue et mouvements de terrain	25/12/99	29/12/99	29/12/99	30/12/99
15154	Polminhac	Tempête	06/11/82	10/11/82	18/11/82	19/11/82
15155	Pradiers	Inondations, coulées de boue et mouvements de terrain	25/12/99	29/12/99	29/12/99	30/12/99
15155	Pradiers	Tempête	06/11/82	10/11/82	18/11/82	19/11/82
15156	Prunet	Inondations, coulées de boue et mouvements de terrain	25/12/99	29/12/99	29/12/99	30/12/99
15156	Prunet	Tempête	06/11/82	10/11/82	18/11/82	19/11/82
15157	Quézac	Inondations, coulées de boue et mouvements de terrain	25/12/99	29/12/99	29/12/99	30/12/99
15157	Quézac	Tempête	06/11/82	10/11/82	18/11/82	19/11/82
15158	Rageade	Inondations, coulées de boue et mouvements de terrain	25/12/99	29/12/99	29/12/99	30/12/99
15158	Rageade	Tempête	06/11/82	10/11/82	18/11/82	19/11/82
15159	Raulhac	Inondations, coulées de boue et mouvements de terrain	25/12/99	29/12/99	29/12/99	30/12/99
15159	Raulhac	Inondations et coulées de boue	12/02/90	17/02/90	24/07/90	15/08/90
15159	Raulhac	Inondations, coulées de boue et mouvements de terrain	12/02/90	17/02/90	24/07/90	15/08/90
15159	Raulhac	Tempête	06/11/82	10/11/82	18/11/82	19/11/82
15160	Reilhac	Inondations, coulées de boue et mouvements de terrain	25/12/99	29/12/99	29/12/99	30/12/99
15160	Reilhac	Tempête	06/11/82	10/11/82	18/11/82	19/11/82
15161	Rézentières	Inondations, coulées de boue et mouvements de terrain	25/12/99	29/12/99	29/12/99	30/12/99
15161	Rézentières	Inondations et coulées de boue	04/11/94	06/11/94	24/11/94	02/12/94
15161	Rézentières	Tempête	06/11/82	10/11/82	18/11/82	19/11/82
15162	Riom-ès-Montagnes	Inondations, coulées de boue et mouvements de terrain	25/12/99	29/12/99	29/12/99	30/12/99
15162	Riom-ès-Montagnes	Inondations et coulées de boue	26/06/90	26/06/90	07/12/90	19/12/90
15162	Riom-ès-Montagnes	Tempête	06/11/82	10/11/82	18/11/82	19/11/82
15163	Roannes-Saint-Mary	Inondations, coulées de boue et mouvements de terrain	25/12/99	29/12/99	29/12/99	30/12/99
15163	Roannes-Saint-Mary	Inondations et coulées de boue	04/05/99	04/05/99	29/11/99	04/12/99
15163	Roannes-Saint-Mary	Inondations et coulées de boue	23/10/97	23/10/97	12/03/98	28/03/98
15163	Roannes-Saint-Mary	Mouvements de terrain consécutifs à la sécheresse	01/05/89	30/09/92	08/03/94	24/03/94

15163	Roannes-Saint-Mary	Tempête	06/11/82	10/11/82	18/11/82	19/11/82
15164	Roffiac	Inondations et coulées de boue	03/12/03	03/12/03	05/02/04	26/02/04
15164	Roffiac	Inondations, coulées de boue et mouvements de terrain	25/12/99	29/12/99	29/12/99	30/12/99
15164	Roffiac	Inondations et coulées de boue	04/11/94	06/11/94	24/11/94	02/12/94
15164	Roffiac	Tempête	06/11/82	10/11/82	18/11/82	19/11/82
15165	Rouffiac	Inondations, coulées de boue et mouvements de terrain	25/12/99	29/12/99	29/12/99	30/12/99
15165	Rouffiac	Tempête	06/11/82	10/11/82	18/11/82	19/11/82
15166	Roumégoux	Inondations, coulées de boue et mouvements de terrain	25/12/99	29/12/99	29/12/99	30/12/99
15166	Roumégoux	Tempête	06/11/82	10/11/82	18/11/82	19/11/82
15167	Rouziers	Inondations, coulées de boue et mouvements de terrain	25/12/99	29/12/99	29/12/99	30/12/99
15167	Rouziers	Inondations et coulées de boue	05/07/93	06/07/93	26/10/93	03/12/93
15167	Rouziers	Tempête	06/11/82	10/11/82	18/11/82	19/11/82
15168	Ruynes-en-Margeride	Inondations, coulées de boue et mouvements de terrain	25/12/99	29/12/99	29/12/99	30/12/99
15168	Ruynes-en-Margeride	Inondations et coulées de boue	04/11/94	06/11/94	24/11/94	02/12/94
15168	Ruynes-en-Margeride	Tempête	06/11/82	10/11/82	18/11/82	19/11/82
15169	Saignes	Inondations et coulées de boue	14/06/07	14/06/07	31/03/08	04/04/08
15169	Saignes	Inondations, coulées de boue et mouvements de terrain	25/12/99	29/12/99	29/12/99	30/12/99
15169	Saignes	Inondations et coulées de boue	04/11/94	06/11/94	24/11/94	02/12/94
15169	Saignes	Tempête	06/11/82	10/11/82	18/11/82	19/11/82
15170	Saint-Amandin	Inondations, coulées de boue et mouvements de terrain	25/12/99	29/12/99	29/12/99	30/12/99
15170	Saint-Amandin	Tempête	06/11/82	10/11/82	18/11/82	19/11/82
15172	Saint-Antoine	Inondations, coulées de boue et mouvements de terrain	25/12/99	29/12/99	29/12/99	30/12/99
15172	Saint-Antoine	Tempête	06/11/82	10/11/82	18/11/82	19/11/82
15173	Saint-Bonnet-de-Condac	Inondations, coulées de boue et mouvements de terrain	25/12/99	29/12/99	29/12/99	30/12/99
15173	Saint-Bonnet-de-Condac	Tempête	06/11/82	10/11/82	18/11/82	19/11/82
15174	Saint-Bonnet-de-Salers	Inondations et coulées de boue	31/08/11	31/08/11	28/11/11	01/12/11
15174	Saint-Bonnet-de-Salers	Inondations, coulées de boue et mouvements de terrain	25/12/99	29/12/99	29/12/99	30/12/99
15174	Saint-Bonnet-de-Salers	Tempête	06/11/82	10/11/82	18/11/82	19/11/82
15175	Saint-Cernin	Inondations, coulées de boue et mouvements de terrain	25/12/99	29/12/99	29/12/99	30/12/99
15175	Saint-Cernin	Tempête	06/11/82	10/11/82	18/11/82	19/11/82
15176	Saint-Chamant	Inondations, coulées de boue et mouvements de terrain	25/12/99	29/12/99	29/12/99	30/12/99
15176	Saint-Chamant	Inondations et coulées de boue	26/06/90	26/06/90	07/12/90	19/12/90
15176	Saint-Chamant	Tempête	06/11/82	10/11/82	18/11/82	19/11/82
15178	Saint-Cirgues-de-Jordanne	Inondations, coulées de boue et mouvements de terrain	25/12/99	29/12/99	29/12/99	30/12/99
15178	Saint-Cirgues-de-Jordanne	Tempête	06/11/82	10/11/82	18/11/82	19/11/82

15179	Saint-Cirgues-de-Malbert	Inondations, coulées de boue et mouvements de terrain	25/12/99	29/12/99	29/12/99	29/12/99	30/12/99
15179	Saint-Cirgues-de-Malbert	Tempête	06/11/82	10/11/82	10/11/82	18/11/82	19/11/82
15180	Saint-Clément	Inondations, coulées de boue et mouvements de terrain	25/12/99	29/12/99	29/12/99	29/12/99	30/12/99
15180	Saint-Clément	Tempête	06/11/82	10/11/82	10/11/82	18/11/82	19/11/82
15181	Saint-Constant-Fournouls	Inondations et coulées de boue	03/12/03	03/12/03	03/12/03	05/02/04	26/02/04
15181	Saint-Constant-Fournouls	Inondations, coulées de boue et mouvements de terrain	25/12/99	29/12/99	29/12/99	29/12/99	30/12/99
15181	Saint-Constant-Fournouls	Tempête	06/11/82	10/11/82	10/11/82	18/11/82	19/11/82
15182	Saint-Etienne-Cantalès	Inondations, coulées de boue et mouvements de terrain	25/12/99	29/12/99	29/12/99	29/12/99	30/12/99
15182	Saint-Etienne-Cantalès	Tempête	06/11/82	10/11/82	10/11/82	18/11/82	19/11/82
15183	Saint-Etienne-de-Cariat	Inondations, coulées de boue et mouvements de terrain	25/12/99	29/12/99	29/12/99	29/12/99	30/12/99
15183	Saint-Etienne-de-Cariat	Tempête	06/11/82	10/11/82	10/11/82	18/11/82	19/11/82
15184	Saint-Etienne-de-Maurs	Inondations, coulées de boue et mouvements de terrain	25/12/99	29/12/99	29/12/99	29/12/99	30/12/99
15184	Saint-Etienne-de-Maurs	Inondations et coulées de boue	05/07/93	06/07/93	06/07/93	26/10/93	03/12/93
15184	Saint-Etienne-de-Maurs	Inondations et coulées de boue	21/05/92	21/05/92	21/05/92	06/11/92	18/11/92
15184	Saint-Etienne-de-Maurs	Tempête	06/11/82	10/11/82	10/11/82	18/11/82	19/11/82
15185	Saint-Etienne-de-Chomeil	Inondations et coulées de boue	27/05/12	27/05/12	27/05/12	06/11/12	09/11/12
15185	Saint-Etienne-de-Chomeil	Inondations et coulées de boue	30/05/12	30/05/12	30/05/12	18/10/12	21/10/12
15185	Saint-Etienne-de-Chomeil	Inondations, coulées de boue et mouvements de terrain	25/12/99	29/12/99	29/12/99	29/12/99	30/12/99
15185	Saint-Etienne-de-Chomeil	Inondations et coulées de boue	26/06/90	26/06/90	26/06/90	07/12/90	19/12/90
15185	Saint-Etienne-de-Chomeil	Tempête	06/11/82	10/11/82	10/11/82	18/11/82	19/11/82
15186	Sainte-Eulalie	Inondations, coulées de boue et mouvements de terrain	25/12/99	29/12/99	29/12/99	29/12/99	30/12/99
15186	Sainte-Eulalie	Tempête	06/11/82	10/11/82	10/11/82	18/11/82	19/11/82
15187	Saint-Flour	Inondations et coulées de boue	25/05/12	25/05/12	25/05/12	18/10/12	21/10/12
15187	Saint-Flour	Inondations et coulées de boue	03/12/03	03/12/03	03/12/03	05/02/04	26/02/04
15187	Saint-Flour	Inondations, coulées de boue et mouvements de terrain	25/12/99	29/12/99	29/12/99	29/12/99	30/12/99
15187	Saint-Flour	Mouvements de terrain différentiels consécutifs à la sécheresse et à la réhydratation des sols	01/01/90	31/12/97	31/12/97	22/10/98	13/11/98
15187	Saint-Flour	Inondations et coulées de boue	04/11/94	06/11/94	06/11/94	24/11/94	02/12/94
15187	Saint-Flour	Inondations et coulées de boue	03/08/88	03/08/88	03/08/88	19/10/88	03/11/88
15187	Saint-Flour	Inondations et coulées de boue	11/08/86	11/08/86	11/08/86	11/12/86	09/01/87
15187	Saint-Flour	Tempête	06/11/82	10/11/82	10/11/82	18/11/82	19/11/82
15187	Saint-Flour	Inondations et coulées de boue	13/09/15	13/09/15	13/09/15	18/11/15	19/11/15
15188	Saint-Georges	Inondations et coulées de boue	03/12/03	03/12/03	03/12/03	05/02/04	26/02/04
15188	Saint-Georges	Inondations et coulées de boue	24/05/01	24/05/01	24/05/01	12/03/02	28/03/02
15188	Saint-Georges	Inondations, coulées de boue et mouvements de terrain	25/12/99	29/12/99	29/12/99	29/12/99	30/12/99
15188	Saint-Georges	Inondations et coulées de boue	04/11/94	06/11/94	06/11/94	24/11/94	02/12/94

15188	Saint-Georges	Tempête		06/11/82	10/11/82	18/11/82	19/11/82
15189	Saint-Gérons	Inondations, coulées de boue et mouvements de terrain		25/12/99	29/12/99	29/12/99	30/12/99
15189	Saint-Gérons	Tempête		06/11/82	10/11/82	18/11/82	19/11/82
15190	Saint-Hippolyte	Inondations, coulées de boue et mouvements de terrain		25/12/99	29/12/99	29/12/99	30/12/99
15190	Saint-Hippolyte	Tempête		06/11/82	10/11/82	18/11/82	19/11/82
15191	Saint-Ilhde	Inondations, coulées de boue et mouvements de terrain		25/12/99	29/12/99	29/12/99	30/12/99
15191	Saint-Ilhde	Tempête		06/11/82	10/11/82	18/11/82	19/11/82
15192	Saint-Jacques-des-Blats	Inondations, coulées de boue et mouvements de terrain		25/12/99	29/12/99	29/12/99	30/12/99
15192	Saint-Jacques-des-Blats	Tempête		06/11/82	10/11/82	18/11/82	19/11/82
15194	Saint-Julien-de-Toursac	Inondations, coulées de boue et mouvements de terrain		25/12/99	29/12/99	29/12/99	30/12/99
15194	Saint-Julien-de-Toursac	Tempête		06/11/82	10/11/82	18/11/82	19/11/82
15196	Saint-Mamet-la-Salvetat	Inondations, coulées de boue et mouvements de terrain		25/12/99	29/12/99	29/12/99	30/12/99
15196	Saint-Mamet-la-Salvetat	Inondations et coulées de boue		05/07/93	06/07/93	26/10/93	03/12/93
15196	Saint-Mamet-la-Salvetat	Tempête		06/11/82	10/11/82	18/11/82	19/11/82
15198	Sainte-Marie	Inondations, coulées de boue et mouvements de terrain		25/12/99	29/12/99	29/12/99	30/12/99
15198	Sainte-Marie	Tempête		06/11/82	10/11/82	18/11/82	19/11/82
15199	Saint-Martial	Inondations, coulées de boue et mouvements de terrain		25/12/99	29/12/99	29/12/99	30/12/99
15199	Saint-Martial	Tempête		06/11/82	10/11/82	18/11/82	19/11/82
15200	Saint-Martin-Cantalès	Inondations, coulées de boue et mouvements de terrain		25/12/99	29/12/99	29/12/99	30/12/99
15200	Saint-Martin-Cantalès	Tempête		06/11/82	10/11/82	18/11/82	19/11/82
15201	Saint-Martin-sous-Vigouroux	Inondations, coulées de boue et mouvements de terrain		25/12/99	29/12/99	29/12/99	30/12/99
15201	Saint-Martin-sous-Vigouroux	Tempête		06/11/82	10/11/82	18/11/82	19/11/82
15202	Saint-Martin-Valmeroux	Inondations et coulées de boue		31/08/11	31/08/11	28/11/11	01/12/11
15202	Saint-Martin-Valmeroux	Inondations, coulées de boue et mouvements de terrain		25/12/99	29/12/99	29/12/99	30/12/99
15202	Saint-Martin-Valmeroux	Tempête		06/11/82	10/11/82	18/11/82	19/11/82
15203	Saint-Mary-le-Plain	Inondations et coulées de boue		03/12/03	03/12/03	05/02/04	26/02/04
15203	Saint-Mary-le-Plain	Inondations, coulées de boue et mouvements de terrain		25/12/99	29/12/99	29/12/99	30/12/99
15203	Saint-Mary-le-Plain	Inondations et coulées de boue		04/11/94	06/11/94	24/11/94	02/12/94
15203	Saint-Mary-le-Plain	Tempête		06/11/82	10/11/82	18/11/82	19/11/82
15204	Saint-Paul-des-Landes	Inondations, coulées de boue et mouvements de terrain		25/12/99	29/12/99	29/12/99	30/12/99
15204	Saint-Paul-des-Landes	Inondations et coulées de boue		14/05/88	15/05/88	02/08/88	13/08/88
15204	Saint-Paul-des-Landes	Tempête		06/11/82	10/11/82	18/11/82	19/11/82
15205	Saint-Paul-de-Salers	Inondations, coulées de boue et mouvements de terrain		25/12/99	29/12/99	29/12/99	30/12/99
15205	Saint-Paul-de-Salers	Inondations, coulées de boue et mouvements de terrain		12/02/90	17/02/90	24/07/90	15/08/90
15205	Saint-Paul-de-Salers	Inondations et coulées de boue		12/02/90	17/02/90	24/07/90	15/08/90

15205	Saint-Paul-de-Salers	Tempête		06/11/82	10/11/82	18/11/82	19/11/82
15206	Saint-Pierre	Inondations, coulées de boue et mouvements de terrain		25/12/99	29/12/99	29/12/99	30/12/99
15206	Saint-Pierre	Tempête		06/11/82	10/11/82	18/11/82	19/11/82
15207	Saint-Poncy	Inondations et coulées de boue		03/12/03	03/12/03	05/02/04	26/02/04
15207	Saint-Poncy	Inondations, coulées de boue et mouvements de terrain		25/12/99	29/12/99	29/12/99	30/12/99
15207	Saint-Poncy	Inondations et coulées de boue		01/07/95	01/07/95	08/01/96	28/01/96
15207	Saint-Poncy	Inondations et coulées de boue		04/11/94	06/11/94	24/11/94	02/12/94
15207	Saint-Poncy	Tempête		06/11/82	10/11/82	18/11/82	19/11/82
15208	Saint-Projet-de-Salers	Inondations, coulées de boue et mouvements de terrain		25/12/99	29/12/99	29/12/99	30/12/99
15208	Saint-Projet-de-Salers	Tempête		06/11/82	10/11/82	18/11/82	19/11/82
15209	Saint-Rémy-de-Chaudes-Aigues	Inondations, coulées de boue et mouvements de terrain		25/12/99	29/12/99	29/12/99	30/12/99
15209	Saint-Rémy-de-Chaudes-Aigues	Tempête		06/11/82	10/11/82	18/11/82	19/11/82
15211	Saint-Santin-Cantalès	Inondations, coulées de boue et mouvements de terrain		25/12/99	29/12/99	29/12/99	30/12/99
15211	Saint-Santin-Cantalès	Tempête		06/11/82	10/11/82	18/11/82	19/11/82
15212	Saint-Santin-de-Maurs	Inondations, coulées de boue et mouvements de terrain		25/12/99	29/12/99	29/12/99	30/12/99
15212	Saint-Santin-de-Maurs	Tempête		06/11/82	10/11/82	18/11/82	19/11/82
15213	Saint-Saturnin	Inondations, coulées de boue et mouvements de terrain		25/12/99	29/12/99	29/12/99	30/12/99
15213	Saint-Saturnin	Inondations et coulées de boue		04/11/94	06/11/94	24/11/94	02/12/94
15213	Saint-Saturnin	Tempête		06/11/82	10/11/82	18/11/82	19/11/82
15212	Saint-Saturnin	Mouvement de terrain		22/04/16		21/02/18	24/03/18
15214	Saint-Saury	Inondations, coulées de boue et mouvements de terrain		25/12/99	29/12/99	29/12/99	30/12/99
15214	Saint-Saury	Tempête		06/11/82	10/11/82	18/11/82	19/11/82
15215	Saint-Simon	Inondations, coulées de boue et mouvements de terrain		25/12/99	29/12/99	29/12/99	30/12/99
15215	Saint-Simon	Inondations et coulées de boue		05/07/93	06/07/93	26/10/93	03/12/93
15215	Saint-Simon	Inondations, coulées de boue et mouvements de terrain		12/02/90	17/02/90	24/07/90	15/08/90
15215	Saint-Simon	Inondations et coulées de boue		12/02/90	17/02/90	24/07/90	15/08/90
15215	Saint-Simon	Inondations et coulées de boue		06/07/87	06/07/87	27/09/87	09/10/87
15215	Saint-Simon	Inondations et coulées de boue		01/06/85	01/06/85	02/10/85	18/10/85
15215	Saint-Simon	Inondations et coulées de boue		01/06/85	01/06/85	15/07/85	27/07/85
15215	Saint-Simon	Tempête		06/11/82	10/11/82	18/11/82	19/11/82
15216	Saint-Urcize	Inondations et coulées de boue		03/12/03	03/12/03	21/05/04	09/06/04
15216	Saint-Urcize	Inondations, coulées de boue et mouvements de terrain		25/12/99	29/12/99	29/12/99	30/12/99
15216	Saint-Urcize	Tempête		06/11/82	10/11/82	18/11/82	19/11/82
15217	Saint-Victor	Inondations, coulées de boue et mouvements de terrain		25/12/99	29/12/99	29/12/99	30/12/99
15217	Saint-Victor	Tempête		06/11/82	10/11/82	18/11/82	19/11/82

15218	Saint-Vincent-de-Salers	Inondations et coulées de boue	31/08/11	31/08/11	28/11/11	01/12/11
15218	Saint-Vincent-de-Salers	Inondations, coulées de boue et mouvements de terrain	25/12/99	29/12/99	29/12/99	30/12/99
15218	Saint-Vincent-de-Salers	Inondations et coulées de boue	21/09/92	22/09/92	19/03/93	28/03/93
15218	Saint-Vincent-de-Salers	Tempête	06/11/82	10/11/82	18/11/82	19/11/82
15219	Salers	Inondations et coulées de boue	31/08/11	31/08/11	28/11/11	01/12/11
15219	Salers	Inondations, coulées de boue et mouvements de terrain	25/12/99	29/12/99	29/12/99	30/12/99
15219	Salers	Tempête	06/11/82	10/11/82	18/11/82	19/11/82
15220	Salins	Inondations et coulées de boue	31/08/11	31/08/11	27/12/11	03/01/12
15220	Salins	Inondations et coulées de boue	14/06/07	14/06/07	18/10/07	25/10/07
15220	Salins	Inondations, coulées de boue et mouvements de terrain	25/12/99	29/12/99	29/12/99	30/12/99
15220	Salins	Tempête	06/11/82	10/11/82	18/11/82	19/11/82
15221	Sansac-de-Marmiesse	Inondations, coulées de boue et mouvements de terrain	25/12/99	29/12/99	29/12/99	30/12/99
15221	Sansac-de-Marmiesse	Tempête	06/11/82	10/11/82	18/11/82	19/11/82
15222	Sansac-Veinazès	Inondations, coulées de boue et mouvements de terrain	25/12/99	29/12/99	29/12/99	30/12/99
15222	Sansac-Veinazès	Tempête	06/11/82	10/11/82	18/11/82	19/11/82
15223	Sauvat	Inondations et coulées de boue	14/06/07	14/06/07	18/10/07	25/10/07
15223	Sauvat	Inondations, coulées de boue et mouvements de terrain	25/12/99	29/12/99	29/12/99	30/12/99
15223	Sauvat	Tempête	06/11/82	10/11/82	18/11/82	19/11/82
15223	Sauvat	Mouvements de terrains	10/11/13	10/11/13	07/08/14	10/08/14
15224	Ségallasière	Inondations, coulées de boue et mouvements de terrain	25/12/99	29/12/99	29/12/99	30/12/99
15224	Ségallasière	Tempête	06/11/82	10/11/82	18/11/82	19/11/82
15225	Ségur-les-Villas	Inondations, coulées de boue et mouvements de terrain	25/12/99	29/12/99	29/12/99	30/12/99
15225	Ségur-les-Villas	Inondations et coulées de boue	04/11/94	06/11/94	24/11/94	02/12/94
15225	Ségur-les-Villas	Tempête	06/11/82	10/11/82	18/11/82	19/11/82
15226	Sénezevignes	Inondations, coulées de boue et mouvements de terrain	25/12/99	29/12/99	29/12/99	30/12/99
15226	Sénezevignes	Tempête	06/11/82	10/11/82	18/11/82	19/11/82
15228	Siran	Inondations, coulées de boue et mouvements de terrain	25/12/99	29/12/99	29/12/99	30/12/99
15228	Siran	Tempête	06/11/82	10/11/82	18/11/82	19/11/82
15229	Soulages	Inondations, coulées de boue et mouvements de terrain	25/12/99	29/12/99	29/12/99	30/12/99
15229	Soulages	Tempête	06/11/82	10/11/82	18/11/82	19/11/82
15230	Sourniac	Inondations et coulées de boue	14/06/07	14/06/07	18/10/07	25/10/07
15230	Sourniac	Inondations, coulées de boue et mouvements de terrain	25/12/99	29/12/99	29/12/99	30/12/99
15230	Sourniac	Tempête	06/11/82	10/11/82	18/11/82	19/11/82
15231	Talizat	Inondations et coulées de boue	03/12/03	03/12/03	05/02/04	26/02/04
15231	Talizat	Inondations, coulées de boue et mouvements de terrain	25/12/99	29/12/99	29/12/99	30/12/99

15231	Talizat	Inondations et coulées de boue	03/08/88	03/08/88	19/10/88	03/11/88
15231	Talizat	Tempête	06/11/82	10/11/82	18/11/82	19/11/82
15232	Tanavelle	Inondations, coulées de boue et mouvements de terrain	25/12/99	29/12/99	29/12/99	30/12/99
15232	Tanavelle	Tempête	06/11/82	10/11/82	18/11/82	19/11/82
15233	Teissières-de-Cornet	Inondations, coulées de boue et mouvements de terrain	25/12/99	29/12/99	29/12/99	30/12/99
15233	Teissières-de-Cornet	Inondations et coulées de boue	01/06/85	01/06/85	15/07/85	27/07/85
15233	Teissières-de-Cornet	Tempête	06/11/82	10/11/82	18/11/82	19/11/82
15234	Teissières-lès-Bouliès	Inondations, coulées de boue et mouvements de terrain	25/12/99	29/12/99	29/12/99	30/12/99
15234	Teissières-lès-Bouliès	Tempête	06/11/82	10/11/82	18/11/82	19/11/82
15235	Ternes	Inondations, coulées de boue et mouvements de terrain	25/12/99	29/12/99	29/12/99	30/12/99
15235	Ternes	Tempête	06/11/82	10/11/82	18/11/82	19/11/82
15236	Thiézac	Inondations et coulées de boue	12/01/04	13/01/04	15/06/04	07/07/04
15236	Thiézac	Inondations, coulées de boue et mouvements de terrain	25/12/99	29/12/99	29/12/99	30/12/99
15236	Thiézac	Inondations et coulées de boue	12/02/90	17/02/90	24/07/90	15/08/90
15236	Thiézac	Inondations, coulées de boue et mouvements de terrain	12/02/90	17/02/90	24/07/90	15/08/90
15236	Thiézac	Tempête	06/11/82	10/11/82	18/11/82	19/11/82
15237	Tiviers	Inondations et coulées de boue	03/12/03	03/12/03	05/02/04	26/02/04
15237	Tiviers	Inondations, coulées de boue et mouvements de terrain	25/12/99	29/12/99	29/12/99	30/12/99
15237	Tiviers	Tempête	06/11/82	10/11/82	18/11/82	19/11/82
15238	Tournemire	Inondations, coulées de boue et mouvements de terrain	25/12/99	29/12/99	29/12/99	30/12/99
15238	Tournemire	Tempête	06/11/82	10/11/82	18/11/82	19/11/82
15240	Trémouille	Inondations, coulées de boue et mouvements de terrain	25/12/99	29/12/99	29/12/99	30/12/99
15240	Trémouille	Tempête	06/11/82	10/11/82	18/11/82	19/11/82
15241	Trinitat	Inondations, coulées de boue et mouvements de terrain	25/12/99	29/12/99	29/12/99	30/12/99
15241	Trinitat	Tempête	06/11/82	10/11/82	18/11/82	19/11/82
15242	Trioulou	Inondations et coulées de boue	03/12/03	04/12/03	05/02/04	26/02/04
15242	Trioulou	Inondations, coulées de boue et mouvements de terrain	25/12/99	29/12/99	29/12/99	30/12/99
15242	Trioulou	Tempête	06/11/82	10/11/82	18/11/82	19/11/82
15243	Trizac	Inondations et coulées de boue	14/06/07	14/06/07	18/10/07	25/10/07
15243	Trizac	Inondations, coulées de boue et mouvements de terrain	25/12/99	29/12/99	29/12/99	30/12/99
15243	Trizac	Inondations et coulées de boue	21/09/92	22/09/92	19/03/93	28/03/93
15243	Trizac	Tempête	06/11/82	10/11/82	18/11/82	19/11/82
15244	Ussel	Inondations, coulées de boue et mouvements de terrain	25/12/99	29/12/99	29/12/99	30/12/99
15244	Ussel	Inondations et coulées de boue	04/11/94	06/11/94	24/11/94	02/12/94
15244	Ussel	Tempête	06/11/82	10/11/82	18/11/82	19/11/82

15245	Vabres	Inondations, coulées de boue et mouvements de terrain	25/12/99	29/12/99	29/12/99	29/12/99	30/12/99
15245	Vabres	Tempête	06/11/82	10/11/82	10/11/82	18/11/82	19/11/82
15246	Valette	Inondations, coulées de boue et mouvements de terrain	25/12/99	29/12/99	29/12/99	29/12/99	30/12/99
15246	Valette	Tempête	06/11/82	10/11/82	10/11/82	18/11/82	19/11/82
15247	Valjouze	Inondations, coulées de boue et mouvements de terrain	25/12/99	29/12/99	29/12/99	29/12/99	30/12/99
15247	Valjouze	Tempête	06/11/82	10/11/82	10/11/82	18/11/82	19/11/82
15248	Valuéjols	Inondations, coulées de boue et mouvements de terrain	25/12/99	29/12/99	29/12/99	29/12/99	30/12/99
15248	Valuéjols	Inondations et coulées de boue	04/11/94	06/11/94	06/11/94	24/11/94	02/12/94
15248	Valuéjols	Tempête	06/11/82	10/11/82	10/11/82	18/11/82	19/11/82
15249	Vauimier	Inondations, coulées de boue et mouvements de terrain	25/12/99	29/12/99	29/12/99	29/12/99	30/12/99
15249	Vauimier	Tempête	06/11/82	10/11/82	10/11/82	18/11/82	19/11/82
15250	Vebret	Inondations et coulées de boue	14/06/07	14/06/07	14/06/07	31/03/08	04/04/08
15250	Vebret	Inondations, coulées de boue et mouvements de terrain	25/12/99	29/12/99	29/12/99	29/12/99	30/12/99
15250	Vebret	Inondations et coulées de boue	21/09/92	22/09/92	22/09/92	19/03/93	28/03/93
15250	Vebret	Tempête	06/11/82	10/11/82	10/11/82	18/11/82	19/11/82
15251	Védriènes-Saint-Loup	Inondations, coulées de boue et mouvements de terrain	25/12/99	29/12/99	29/12/99	29/12/99	30/12/99
15251	Védriènes-Saint-Loup	Tempête	06/11/82	10/11/82	10/11/82	18/11/82	19/11/82
15252	Velzic	Inondations, coulées de boue et mouvements de terrain	25/12/99	29/12/99	29/12/99	29/12/99	30/12/99
15252	Velzic	Inondations et coulées de boue	12/02/90	17/02/90	17/02/90	24/07/90	15/08/90
15252	Velzic	Inondations, coulées de boue et mouvements de terrain	12/02/90	17/02/90	17/02/90	24/07/90	15/08/90
15252	Velzic	Tempête	06/11/82	10/11/82	10/11/82	18/11/82	19/11/82
15253	Vernols	Inondations, coulées de boue et mouvements de terrain	25/12/99	29/12/99	29/12/99	29/12/99	30/12/99
15253	Vernols	Inondations et coulées de boue	04/11/94	06/11/94	06/11/94	24/11/94	02/12/94
15253	Vernols	Tempête	06/11/82	10/11/82	10/11/82	18/11/82	19/11/82
15254	Veyrières	Inondations, coulées de boue et mouvements de terrain	25/12/99	29/12/99	29/12/99	29/12/99	30/12/99
15254	Veyrières	Tempête	06/11/82	10/11/82	10/11/82	18/11/82	19/11/82
15255	Vézac	Inondations, coulées de boue et mouvements de terrain	25/12/99	29/12/99	29/12/99	29/12/99	30/12/99
15255	Vézac	Inondations et coulées de boue	01/06/85	01/06/85	01/06/85	15/07/85	27/07/85
15255	Vézac	Tempête	06/11/82	10/11/82	10/11/82	18/11/82	19/11/82
15256	Vèze	Inondations, coulées de boue et mouvements de terrain	25/12/99	29/12/99	29/12/99	29/12/99	30/12/99
15256	Vèze	Tempête	06/11/82	10/11/82	10/11/82	18/11/82	19/11/82
15257	Vezels-Roussy	Inondations, coulées de boue et mouvements de terrain	25/12/99	29/12/99	29/12/99	29/12/99	30/12/99
15257	Vezels-Roussy	Tempête	06/11/82	10/11/82	10/11/82	18/11/82	19/11/82
15258	Vic-sur-Cère	Inondations, coulées de boue et mouvements de terrain	25/12/99	29/12/99	29/12/99	29/12/99	30/12/99
15258	Vic-sur-Cère	Tempête	06/11/82	10/11/82	10/11/82	18/11/82	19/11/82

15259	Vieillespesse	Inondations, coulées de boue et mouvements de terrain	25/12/99	29/12/99	29/12/99	29/12/99	30/12/99
15259	Vieillespesse	Inondations et coulées de boue	04/11/94	06/11/94	06/11/94	24/11/94	02/12/94
15259	Vieillespesse	Tempête	06/11/82	10/11/82	10/11/82	18/11/82	19/11/82
15260	Vieillevie	Inondations et coulées de boue	03/12/03	04/12/03	04/12/03	05/02/04	26/02/04
15260	Vieillevie	Inondations, coulées de boue et mouvements de terrain	25/12/99	29/12/99	29/12/99	29/12/99	30/12/99
15260	Vieillevie	Tempête	06/11/82	10/11/82	10/11/82	18/11/82	19/11/82
15261	Vigean	Inondations et coulées de boue	31/08/11	01/09/11	01/09/11	30/01/12	02/02/12
15261	Vigean	Inondations et coulées de boue	14/06/07	14/06/07	14/06/07	31/03/08	04/04/08
15261	Vigean	Inondations, coulées de boue et mouvements de terrain	25/12/99	29/12/99	29/12/99	29/12/99	30/12/99
15261	Vigean	Tempête	06/11/82	10/11/82	10/11/82	18/11/82	19/11/82
15262	Villedieu	Inondations, coulées de boue et mouvements de terrain	25/12/99	29/12/99	29/12/99	29/12/99	30/12/99
15262	Villedieu	Tempête	06/11/82	10/11/82	10/11/82	18/11/82	19/11/82
15263	Virargues	Inondations, coulées de boue et mouvements de terrain	25/12/99	29/12/99	29/12/99	29/12/99	30/12/99
15263	Virargues	Inondations et coulées de boue	04/11/94	06/11/94	06/11/94	24/11/94	02/12/94
15263	Virargues	Tempête	06/11/82	10/11/82	10/11/82	18/11/82	19/11/82
15264	Vitrac	Inondations, coulées de boue et mouvements de terrain	25/12/99	29/12/99	29/12/99	29/12/99	30/12/99
15264	Vitrac	Inondations et coulées de boue	05/07/93	06/07/93	06/07/93	26/10/93	03/12/93
15264	Vitrac	Tempête	06/11/82	10/11/82	10/11/82	18/11/82	19/11/82
15265	Ydes	Inondations et coulées de boue	14/06/07	14/06/07	14/06/07	18/10/07	25/10/07
15265	Ydes	Inondations et coulées de boue	21/07/03	21/07/03	21/07/03	17/11/03	30/11/03
15265	Ydes	Inondations et coulées de boue	03/10/01	03/10/01	03/10/01	12/03/02	28/03/02
15265	Ydes	Inondations, coulées de boue et mouvements de terrain	25/12/99	29/12/99	29/12/99	29/12/99	30/12/99
15265	Ydes	Inondations et coulées de boue	27/12/93	12/01/94	12/01/94	06/06/94	25/06/94
15265	Ydes	Eboulements rocheux	01/01/94	28/02/94	28/02/94	06/06/94	25/06/94
15265	Ydes	Inondations et coulées de boue	26/06/90	26/06/90	26/06/90	07/12/90	19/12/90
15265	Ydes	Inondations et coulées de boue	14/05/88	15/05/88	15/05/88	02/08/88	13/08/88
15265	Ydes	Tempête	06/11/82	10/11/82	10/11/82	18/11/82	19/11/82
15266	Yolet	Inondations, coulées de boue et mouvements de terrain	25/12/99	29/12/99	29/12/99	29/12/99	30/12/99
15266	Yolet	Tempête	06/11/82	10/11/82	10/11/82	18/11/82	19/11/82
15267	Ytrac	Inondations, coulées de boue et mouvements de terrain	25/12/99	29/12/99	29/12/99	29/12/99	30/12/99
15267	Ytrac	Tempête	06/11/82	10/11/82	10/11/82	18/11/82	19/11/82
15268	Le Rouget-Pers	Inondations, coulées de boue et mouvements de terrain	25/12/99	29/12/99	29/12/99	29/12/99	30/12/99
15268	Le Rouget-Pers	Tempête	06/11/82	10/11/82	10/11/82	18/11/82	19/11/82
15269	Besse	Inondations, coulées de boue et mouvements de terrain	25/12/99	29/12/99	29/12/99	29/12/99	30/12/99
15269	Besse	Tempête	06/11/82	10/11/82	10/11/82	18/11/82	19/11/82